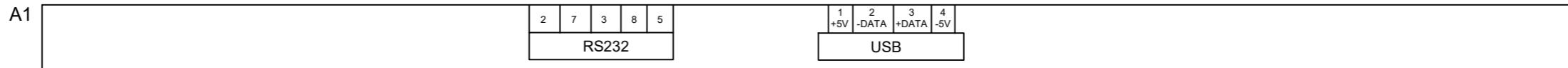


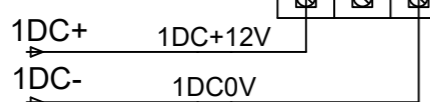
| | | | | | | | | | |
|----------|---------|------------|--------|-------|------|--|--------|-------------|--------|
| | | | | | | BAST0806238344 | | | |
| | | | | | | Шкаф учета тепловой энергии | | | |
| Изм. | Кол.уч. | Лист. | № док. | Подп. | Дата | БТП | Стадия | Лист | Листов |
| Разраб. | | Гусев А.А. | | | | | | 1 | 5 |
| Проб. | | | | | | | | | |
| Т.контр. | | | | | | | | | |
| Н.контр. | | | | | | Принципиальная электрическая схема ШУЧТЭ | | ООО "Рудан" | |
| Утв. | | | | | | | | | |



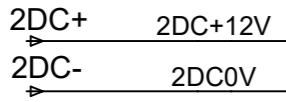
JMP1 JMP2
(Снять джамперы)

УТ Тепловычислитель ТВ7-04М, ТВ1

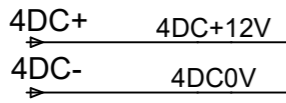
Питание
тепловычислителя
12VDC



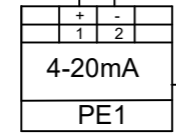
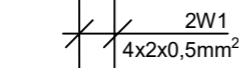
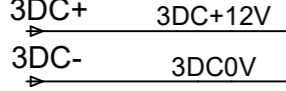
Питание
датчиков
давления
12VDC



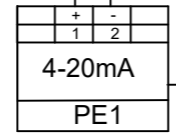
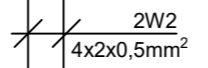
Питание
расходомера 2
12VDC



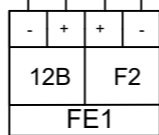
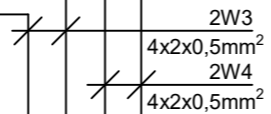
Питание
расходомера 1
12VDC



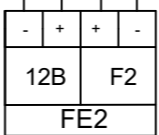
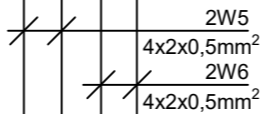
PE1
Подающий
трубопровод
теплосети



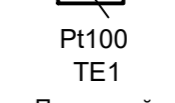
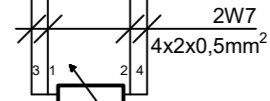
PE2
Обратный
трубопровод
теплосети



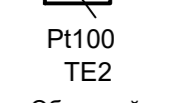
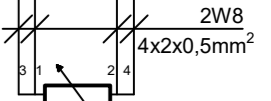
FE1
Подающий
трубопровод
теплосети



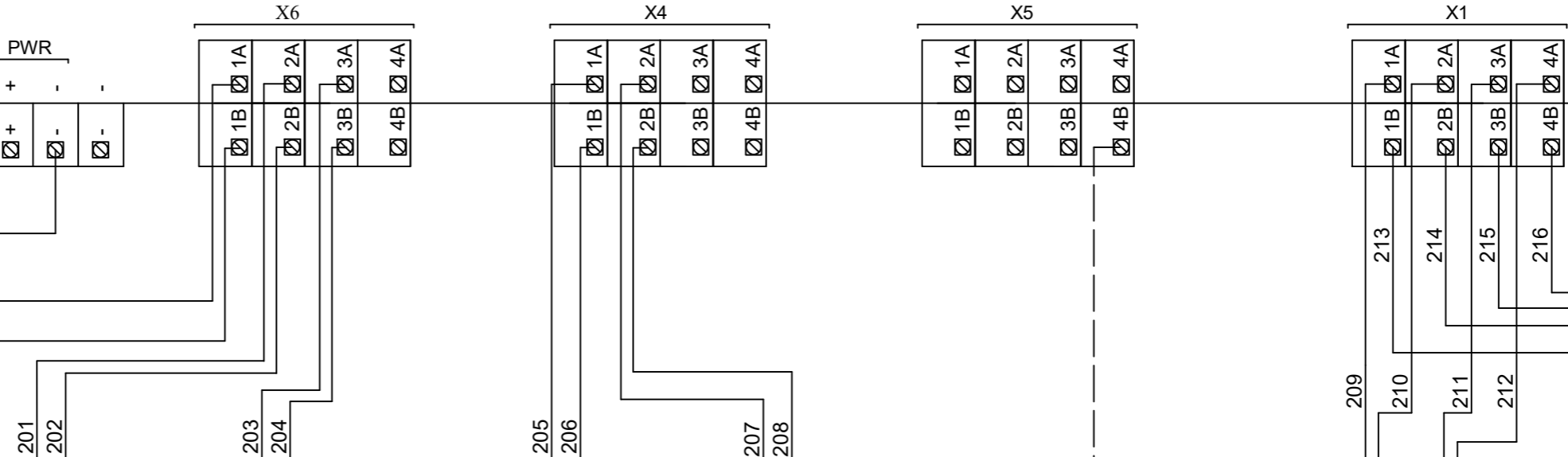
FE2
Обратный
трубопровод
теплосети



TE1
Подающий
трубопровод
теплосети



TE2
Обратный
трубопровод
теплосети



| | | | | | |
|------|---------|-------|--------|-------|------|
| Изм. | Кол.уч. | Лист. | № док. | Подп. | Дата |
| | | | | | |

BAST0806238344

Кабельный журнал

| № П/П | Откуда | Куда | Тип кабеля | Длина, м | Примечание |
|-------|-----------------------------|------------------------|----------------------|----------|------------|
| 1W1 | L, N, PE | QF1, шина N, шина PE | ПВС | * | 1x230VAC |
| 2W1 | TB7-04M, X6: 2A, 2B | Датчик давления PE1 | F/UTP Cat5e 4x2x0.52 | * | |
| 2W2 | TB7-04M, X6: 3A, 3B | Датчик давления PE2 | F/UTP Cat5e 4x2x0.52 | * | |
| 2W3 | Блок питания PS3 | Расходомер FE1 | F/UTP Cat5e 4x2x0.52 | * | |
| 2W4 | TB7-04M, X4: 1A, 1B | Расходомер FE1 | F/UTP Cat5e 4x2x0.52 | | |
| 2W5 | Блок питания PS4 | Расходомер FE2 | F/UTP Cat5e 4x2x0.52 | * | |
| 2W6 | TB7-04M, X4: 2A, 2B | Расходомер FE2 | F/UTP Cat5e 4x2x0.52 | | |
| 2W7 | TB7-04M, X1: 1A, 2A, 3A, 4A | Датчик температуры TE1 | F/UTP Cat5e 4x2x0.52 | * | |
| 2W8 | TB7-04M, X1: 1B, 2B, 3B, 4B | Датчик температуры TE2 | F/UTP Cat5e 4x2x0.52 | * | |

*Длину кабеля определить при монтаже

| | | | | | | | | | |
|----------|---------|------------|--------|-------|------|-----------------------------|-------------|------|--------|
| | | | | | | BAST0806238344 | | | |
| | | | | | | Шкаф учета тепловой энергии | | | |
| Изм. | Кол.уч. | Лист. | № док. | Подп. | Дата | | | | |
| Разраб. | | Гусев А.А. | | | | БТП | Стадия | Лист | Листов |
| Проб. | | | | | | | | 4 | 5 |
| Т.контр. | | | | | | | | | |
| Н.контр. | | | | | | Кабельный журнал | ООО "Ридан" | | |
| Утв. | | | | | | | | | |

