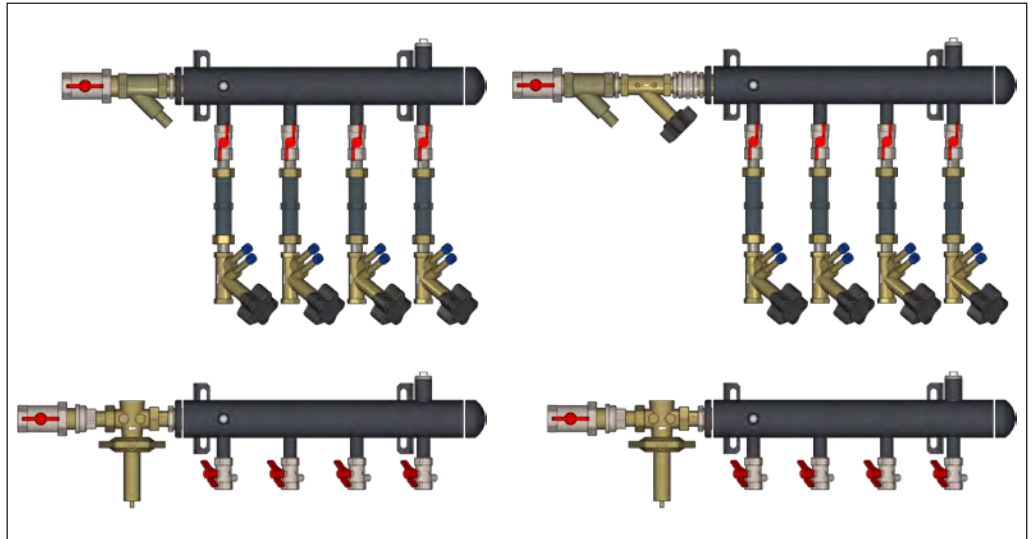


Узел распределительный этажный TDU.3R

Описание и область применения



Узел распределительный этажный TDU.3R предназначен для присоединения к горизонтальной системе отопления. При применении выполняются присоединительная, измерительная, регулирующая и распределительная функции.

TDU.3R легко устанавливается на поверхность стены и присоединяется к стояку системы отопления. К выходам коллектора подключается квартирная горизонтальная система отопления.

Конструкция TDU.3R обеспечивает доступ ко всем настроечным элементам, что облегчает наладку системы.

В состав TDU.3R входит:

- автоматический балансировочный клапан — регулятор перепада давления APT-R;
- клапан-партнер с функцией ограничения расхода MVT-R или MNT-R;
- проставки под установку теплосчетчиков на каждую квартиру;
- ручные балансировочные клапаны MVT-R или MNT-R для ограничения расхода на каждую квартиру.

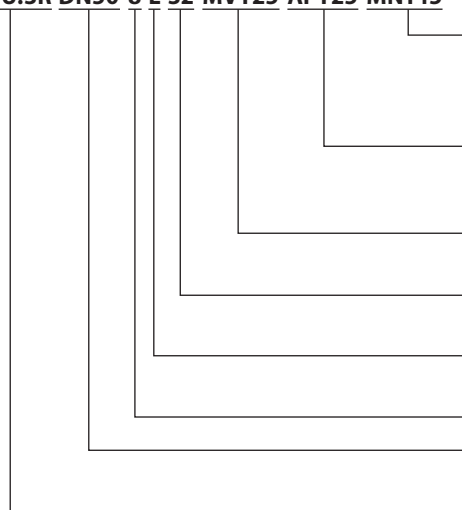
Узлы распределительные этажные TDU.3R выпускаются в модификациях от 2 до 12 отводов в левом и правом исполнениях.

Технические характеристики

| | |
|---|----------------------|
| Макс. температура, °C | 95 |
| Условное давление, бар | 10 |
| Испытательное давление, бар | 16 |
| Максимальный перепад давления в контуре перед узлом присоединения квартирной системы, бар | 1,5 |
| Регулируемый перепад давления в узле присоединения квартирной системы отопления, $\Delta P_{\text{сист}}$ кПа | 5–35 |
| Присоединение к стояку | Rp ¾"; Rp 1"; Rp 1¼" |
| Присоединения к квартирной системе отопления | Rp ½" |

Условное обозначение

TDU.3R DN50-8 L-32-MVT25-APT25-MNT15



- Поквартирная балансировка (MNT15 — ручной балансировочный клапан MNT-R DN15/ MVT15 — ручной балансировочный клапан MVT-R DN15)
- Размер автоматического регулятора перепада давления APT-R (APT15 – DN15/APT20 – DN20/ APT25 – DN25)
- Размер клапана-партнера MVT-R (MVT15 – DN15/MVT20 – DN20/ MVT25 – DN25)
- Диаметр подключения к стоякам (20 – Rp 3/4"/25 – Rp 1"/32 – Rp 1 1/4"
- Исполнение (L – левостороннее/R – правостороннее)
- Количество отводов (от 2 до 12)
- Диаметр подающего и обратного коллекторов (DN50–DN50)
- Серия узлов распределительных этажных (TDU.3R — третья серия с балансировочной арматурой производства Ридан)

Номенклатура и кодовые номера для оформления заказа

| Кодовый номер | Наименование | DN коллектора | Кол-во отводов | Исполнение | Присоединение к стояку | DN APT-R/ MVT-R (MNT-R) | MVT-R/ MNT-R | Присоединение отводов |
|---------------|--------------------------------|---------------|----------------|------------|------------------------|-------------------------|--------------|-----------------------|
| 146G6549R | TDU.3R DN50-2L-20-APT15-MNT15 | 50 | 2 | Левое | Rp 3/4" | 15 / - | MNT-R | Rp 1/2" |
| 146G6550R | TDU.3R DN50-3L-20-APT15-MNT15 | 50 | 3 | Левое | Rp 3/4" | 15 / - | MNT-R | Rp 1/2" |
| 146G6551R | TDU.3R DN50-4L-20-APT15-MNT15 | 50 | 4 | Левое | Rp 3/4" | 15 / - | MNT-R | Rp 1/2" |
| 146G6552R | TDU.3R DN50-5L-20-APT15-MNT15 | 50 | 5 | Левое | Rp 3/4" | 15 / - | MNT-R | Rp 1/2" |
| 146G6553R | TDU.3R DN50-6L-20-APT15-MNT15 | 50 | 6 | Левое | Rp 3/4" | 15 / - | MNT-R | Rp 1/2" |
| 146G6554R | TDU.3R DN50-7L-20-APT15-MNT15 | 50 | 7 | Левое | Rp 3/4" | 15 / - | MNT-R | Rp 1/2" |
| 146G6555R | TDU.3R DN50-8L-20-APT15-MNT15 | 50 | 8 | Левое | Rp 3/4" | 15 / - | MNT-R | Rp 1/2" |
| 146G6556R | TDU.3R DN50-9L-20-APT15-MNT15 | 50 | 9 | Левое | Rp 3/4" | 15 / - | MNT-R | Rp 1/2" |
| 146G6557R | TDU.3R DN50-10L-20-APT15-MNT15 | 50 | 10 | Левое | Rp 3/4" | 15 / - | MNT-R | Rp 1/2" |
| 146G6558R | TDU.3R DN50-11L-20-APT15-MNT15 | 50 | 11 | Левое | Rp 3/4" | 15 / - | MNT-R | Rp 1/2" |
| 146G6559R | TDU.3R DN50-12L-20-APT15-MNT15 | 50 | 12 | Левое | Rp 3/4" | 15 / - | MNT-R | Rp 1/2" |
| 146G6571R | TDU.3R DN50-2L-25-APT20-MNT15 | 50 | 2 | Левое | Rp 1" | 20 / - | MNT-R | Rp 1/2" |
| 146G6572R | TDU.3R DN50-3L-25-APT20-MNT15 | 50 | 3 | Левое | Rp 1" | 20 / - | MNT-R | Rp 1/2" |
| 146G6573R | TDU.3R DN50-4L-25-APT20-MNT15 | 50 | 4 | Левое | Rp 1" | 20 / - | MNT-R | Rp 1/2" |
| 146G6574R | TDU.3R DN50-5L-25-APT20-MNT15 | 50 | 5 | Левое | Rp 1" | 20 / - | MNT-R | Rp 1/2" |
| 146G6575R | TDU.3R DN50-6L-25-APT20-MNT15 | 50 | 6 | Левое | Rp 1" | 20 / - | MNT-R | Rp 1/2" |
| 146G6576R | TDU.3R DN50-7L-25-APT20-MNT15 | 50 | 7 | Левое | Rp 1" | 20 / - | MNT-R | Rp 1/2" |
| 146G6577R | TDU.3R DN50-8L-25-APT20-MNT15 | 50 | 8 | Левое | Rp 1" | 20 / - | MNT-R | Rp 1/2" |
| 146G6578R | TDU.3R DN50-9L-25-APT20-MNT15 | 50 | 9 | Левое | Rp 1" | 20 / - | MNT-R | Rp 1/2" |
| 146G6579R | TDU.3R DN50-10L-25-APT20-MNT15 | 50 | 10 | Левое | Rp 1" | 20 / - | MNT-R | Rp 1/2" |
| 146G6580R | TDU.3R DN50-11L-25-APT20-MNT15 | 50 | 11 | Левое | Rp 1" | 20 / - | MNT-R | Rp 1/2" |
| 146G6581R | TDU.3R DN50-12L-25-APT20-MNT15 | 50 | 12 | Левое | Rp 1" | 20 / - | MNT-R | Rp 1/2" |
| 146G6593R | TDU.3R DN50-2L-32-APT25-MNT15 | 50 | 2 | Левое | Rp 1 1/4" | 25 / - | MNT-R | Rp 1/2" |
| 146G6594R | TDU.3R DN50-3L-32-APT25-MNT15 | 50 | 3 | Левое | Rp 1 1/4" | 25 / - | MNT-R | Rp 1/2" |
| 146G6595R | TDU.3R DN50-4L-32-APT25-MNT15 | 50 | 4 | Левое | Rp 1 1/4" | 25 / - | MNT-R | Rp 1/2" |
| 146G6596R | TDU.3R DN50-5L-32-APT25-MNT15 | 50 | 5 | Левое | Rp 1 1/4" | 25 / - | MNT-R | Rp 1/2" |
| 146G6597R | TDU.3R DN50-6L-32-APT25-MNT15 | 50 | 6 | Левое | Rp 1 1/4" | 25 / - | MNT-R | Rp 1/2" |
| 146G6598R | TDU.3R DN50-7L-32-APT25-MNT15 | 50 | 7 | Левое | Rp 1 1/4" | 25 / - | MNT-R | Rp 1/2" |
| 146G6599R | TDU.3R DN50-8L-32-APT25-MNT15 | 50 | 8 | Левое | Rp 1 1/4" | 25 / - | MNT-R | Rp 1/2" |
| 146G6600R | TDU.3R DN50-9L-32-APT25-MNT15 | 50 | 9 | Левое | Rp 1 1/4" | 25 / - | MNT-R | Rp 1/2" |
| 146G6601R | TDU.3R DN50-10L-32-APT25-MNT15 | 50 | 10 | Левое | Rp 1 1/4" | 25 / - | MNT-R | Rp 1/2" |
| 146G6602R | TDU.3R DN50-11L-32-APT25-MNT15 | 50 | 11 | Левое | Rp 1 1/4" | 25 / - | MNT-R | Rp 1/2" |

Номенклатура и кодовые номера для оформления заказа (продолжение)

| Кодовый номер | Наименование | DN коллектора | Кол-во отводов | Исполнение | Присоединение к стояку | DN APT-R/ MVT-R (MNT-R) | MVT-R/ MNT-R | Присоединение отводов |
|---------------|--------------------------------------|---------------|----------------|------------|------------------------|-------------------------|--------------|-----------------------|
| 146G6603R | TDU.3R DN50-12L-32-APT25-MNT15 | 50 | 12 | Левое | Rp 1¼" | 25 / - | MNT-R | Rp ½" |
| 146G6615R | TDU.3R DN50-2R-20-APT15-MNT15 | 50 | 2 | Правое | Rp ¾" | 15 / - | MNT-R | Rp ½" |
| 146G6616R | TDU.3R DN50-3R-20-APT15-MNT15 | 50 | 3 | Правое | Rp ¾" | 15 / - | MNT-R | Rp ½" |
| 146G6617R | TDU.3R DN50-4R-20-APT15-MNT15 | 50 | 4 | Правое | Rp ¾" | 15 / - | MNT-R | Rp ½" |
| 146G6618R | TDU.3R DN50-5R-20-APT15-MNT15 | 50 | 5 | Правое | Rp ¾" | 15 / - | MNT-R | Rp ½" |
| 146G6619R | TDU.3R DN50-6R-20-APT15-MNT15 | 50 | 6 | Правое | Rp ¾" | 15 / - | MNT-R | Rp ½" |
| 146G6620R | TDU.3R DN50-7R-20-APT15-MNT15 | 50 | 7 | Правое | Rp ¾" | 15 / - | MNT-R | Rp ½" |
| 146G6621R | TDU.3R DN50-8R-20-APT15-MNT15 | 50 | 8 | Правое | Rp ¾" | 15 / - | MNT-R | Rp ½" |
| 146G6622R | TDU.3R DN50-9R-20-APT15-MNT15 | 50 | 9 | Правое | Rp ¾" | 15 / - | MNT-R | Rp ½" |
| 146G6623R | TDU.3R DN50-10R-20-APT15-MNT15 | 50 | 10 | Правое | Rp ¾" | 15 / - | MNT-R | Rp ½" |
| 146G6624R | TDU.3R DN50-11R-20-APT15-MNT15 | 50 | 11 | Правое | Rp ¾" | 15 / - | MNT-R | Rp ½" |
| 146G6625R | TDU.3R DN50-12R-20-APT15-MNT15 | 50 | 12 | Правое | Rp ¾" | 15 / - | MNT-R | Rp ½" |
| 146G6637R | TDU.3R DN50-2R-25-APT20-MNT15 | 50 | 2 | Правое | Rp 1" | 20 / - | MNT-R | Rp ½" |
| 146G6638R | TDU.3R DN50-3R-25-APT20-MNT15 | 50 | 3 | Правое | Rp 1" | 20 / - | MNT-R | Rp ½" |
| 146G6639R | TDU.3R DN50-4R-25-APT20-MNT15 | 50 | 4 | Правое | Rp 1" | 20 / - | MNT-R | Rp ½" |
| 146G6640R | TDU.3R DN50-5R-25-APT20-MNT15 | 50 | 5 | Правое | Rp 1" | 20 / - | MNT-R | Rp ½" |
| 146G6641R | TDU.3R DN50-6R-25-APT20-MNT15 | 50 | 6 | Правое | Rp 1" | 20 / - | MNT-R | Rp ½" |
| 146G6642R | TDU.3R DN50-7R-25-APT20-MNT15 | 50 | 7 | Правое | Rp 1" | 20 / - | MNT-R | Rp ½" |
| 146G6643R | TDU.3R DN50-8R-25-APT20-MNT15 | 50 | 8 | Правое | Rp 1" | 20 / - | MNT-R | Rp ½" |
| 146G6644R | TDU.3R DN50-9R-25-APT20-MNT15 | 50 | 9 | Правое | Rp 1" | 20 / - | MNT-R | Rp ½" |
| 146G6645R | TDU.3R DN50-10R-25-APT20-MNT15 | 50 | 10 | Правое | Rp 1" | 20 / - | MNT-R | Rp ½" |
| 146G6646R | TDU.3R DN50-11R-25-APT20-MNT15 | 50 | 11 | Правое | Rp 1" | 20 / - | MNT-R | Rp ½" |
| 146G6647R | TDU.3R DN50-12R-25-APT20-MNT15 | 50 | 12 | Правое | Rp 1" | 20 / - | MNT-R | Rp ½" |
| 146G6659R | TDU.3R DN50-2R-32-APT25-MNT15 | 50 | 2 | Правое | Rp 1¼" | 25 / - | MNT-R | Rp ½" |
| 146G6660R | TDU.3R DN50-3R-32-APT25-MNT15 | 50 | 3 | Правое | Rp 1¼" | 25 / - | MNT-R | Rp ½" |
| 146G6661R | TDU.3R DN50-4R-32-APT25-MNT15 | 50 | 4 | Правое | Rp 1¼" | 25 / - | MNT-R | Rp ½" |
| 146G6662R | TDU.3R DN50-5R-32-APT25-MNT15 | 50 | 5 | Правое | Rp 1¼" | 25 / - | MNT-R | Rp ½" |
| 146G6663R | TDU.3R DN50-6R-32-APT25-MNT15 | 50 | 6 | Правое | Rp 1¼" | 25 / - | MNT-R | Rp ½" |
| 146G6664R | TDU.3R DN50-7R-32-APT25-MNT15 | 50 | 7 | Правое | Rp 1¼" | 25 / - | MNT-R | Rp ½" |
| 146G6665R | TDU.3R DN50-8R-32-APT25-MNT15 | 50 | 8 | Правое | Rp 1¼" | 25 / - | MNT-R | Rp ½" |
| 146G6666R | TDU.3R DN50-9R-32-APT25-MNT15 | 50 | 9 | Правое | Rp 1¼" | 25 / - | MNT-R | Rp ½" |
| 146G6667R | TDU.3R DN50-10R-32-APT25-MNT15 | 50 | 10 | Правое | Rp 1¼" | 25 / - | MNT-R | Rp ½" |
| 146G6668R | TDU.3R DN50-11R-32-APT25-MNT15 | 50 | 11 | Правое | Rp 1¼" | 25 / - | MNT-R | Rp ½" |
| 146G6669R | TDU.3R DN50-12R-32-APT25-MNT15 | 50 | 12 | Правое | Rp 1¼" | 25 / - | MNT-R | Rp ½" |
| 146G7396R | TDU.3R DN50-2L-20-MNT15-APT15-MNT15 | 50 | 2 | Левое | Rp ¾" | 15 / 15 | MNT-R | Rp ½" |
| 146G7397R | TDU.3R DN50-3L-20-MNT15-APT15-MNT15 | 50 | 3 | Левое | Rp ¾" | 15 / 15 | MNT-R | Rp ½" |
| 146G7398R | TDU.3R DN50-4L-20-MNT15-APT15-MNT15 | 50 | 4 | Левое | Rp ¾" | 15 / 15 | MNT-R | Rp ½" |
| 146G7399R | TDU.3R DN50-5L-20-MNT15-APT15-MNT15 | 50 | 5 | Левое | Rp ¾" | 15 / 15 | MNT-R | Rp ½" |
| 146G7400R | TDU.3R DN50-6L-20-MNT15-APT15-MNT15 | 50 | 6 | Левое | Rp ¾" | 15 / 15 | MNT-R | Rp ½" |
| 146G7401R | TDU.3R DN50-7L-20-MNT15-APT15-MNT15 | 50 | 7 | Левое | Rp ¾" | 15 / 15 | MNT-R | Rp ½" |
| 146G7402R | TDU.3R DN50-8L-20-MNT15-APT15-MNT15 | 50 | 8 | Левое | Rp ¾" | 15 / 15 | MNT-R | Rp ½" |
| 146G7403R | TDU.3R DN50-9L-20-MNT15-APT15-MNT15 | 50 | 9 | Левое | Rp ¾" | 15 / 15 | MNT-R | Rp ½" |
| 146G7404R | TDU.3R DN50-10L-20-MNT15-APT15-MNT15 | 50 | 10 | Левое | Rp ¾" | 15 / 15 | MNT-R | Rp ½" |
| 146G7405R | TDU.3R DN50-11L-20-MNT15-APT15-MNT15 | 50 | 11 | Левое | Rp ¾" | 15 / 15 | MNT-R | Rp ½" |
| 146G7406R | TDU.3R DN50-12L-20-MNT15-APT15-MNT15 | 50 | 12 | Левое | Rp ¾" | 15 / 15 | MNT-R | Rp ½" |
| 146G7418R | TDU.3R DN50-2L-25-MNT20-APT20-MNT15 | 50 | 2 | Левое | Rp 1" | 20 / 20 | MNT-R | Rp ½" |
| 146G7419R | TDU.3R DN50-3L-25-MNT20-APT20-MNT15 | 50 | 3 | Левое | Rp 1" | 20 / 20 | MNT-R | Rp ½" |
| 146G7420R | TDU.3R DN50-4L-25-MNT20-APT20-MNT15 | 50 | 4 | Левое | Rp 1" | 20 / 20 | MNT-R | Rp ½" |
| 146G7421R | TDU.3R DN50-5L-25-MNT20-APT20-MNT15 | 50 | 5 | Левое | Rp 1" | 20 / 20 | MNT-R | Rp ½" |
| 146G7422R | TDU.3R DN50-6L-25-MNT20-APT20-MNT15 | 50 | 6 | Левое | Rp 1" | 20 / 20 | MNT-R | Rp ½" |
| 146G7423R | TDU.3R DN50-7L-25-MNT20-APT20-MNT15 | 50 | 7 | Левое | Rp 1" | 20 / 20 | MNT-R | Rp ½" |
| 146G7424R | TDU.3R DN50-8L-25-MNT20-APT20-MNT15 | 50 | 8 | Левое | Rp 1" | 20 / 20 | MNT-R | Rp ½" |
| 146G7425R | TDU.3R DN50-9L-25-MNT20-APT20-MNT15 | 50 | 9 | Левое | Rp 1" | 20 / 20 | MNT-R | Rp ½" |
| 146G7426R | TDU.3R DN50-10L-25-MNT20-APT20-MNT15 | 50 | 10 | Левое | Rp 1" | 20 / 20 | MNT-R | Rp ½" |
| 146G7427R | TDU.3R DN50-11L-25-MNT20-APT20-MNT15 | 50 | 11 | Левое | Rp 1" | 20 / 20 | MNT-R | Rp ½" |

Номенклатура и кодовые номера для оформления заказа (продолжение)

| Кодовый номер | Наименование | DN коллектора | Кол-во отводов | Исполнение | Присоединение к стояку | DN APT-R/ MVT-R (MNT-R) | MVT-R/ MNT-R | Присоединение отводов |
|---------------|--------------------------------------|---------------|----------------|------------|------------------------|-------------------------|--------------|-----------------------|
| 146G7428R | TDU.3R DN50-12L-25-MNT20-APT20-MNT15 | 50 | 12 | Левое | Rp 1" | 20 / 20 | MNT-R | Rp 1/2" |
| 146G7440R | TDU.3R DN50-2L-32-MNT25-APT25-MNT15 | 50 | 2 | Левое | Rp 1 1/4" | 25 / 25 | MNT-R | Rp 1/2" |
| 146G7441R | TDU.3R DN50-3L-32-MNT25-APT25-MNT15 | 50 | 3 | Левое | Rp 1 1/4" | 25 / 25 | MNT-R | Rp 1/2" |
| 146G7442R | TDU.3R DN50-4L-32-MNT25-APT25-MNT15 | 50 | 4 | Левое | Rp 1 1/4" | 25 / 25 | MNT-R | Rp 1/2" |
| 146G7443R | TDU.3R DN50-5L-32-MNT25-APT25-MNT15 | 50 | 5 | Левое | Rp 1 1/4" | 25 / 25 | MNT-R | Rp 1/2" |
| 146G7444R | TDU.3R DN50-6L-32-MNT25-APT25-MNT15 | 50 | 6 | Левое | Rp 1 1/4" | 25 / 25 | MNT-R | Rp 1/2" |
| 146G7445R | TDU.3R DN50-7L-32-MNT25-APT25-MNT15 | 50 | 7 | Левое | Rp 1 1/4" | 25 / 25 | MNT-R | Rp 1/2" |
| 146G7446R | TDU.3R DN50-8L-32-MNT25-APT25-MNT15 | 50 | 8 | Левое | Rp 1 1/4" | 25 / 25 | MNT-R | Rp 1/2" |
| 146G7447R | TDU.3R DN50-9L-32-MNT25-APT25-MNT15 | 50 | 9 | Левое | Rp 1 1/4" | 25 / 25 | MNT-R | Rp 1/2" |
| 146G7448R | TDU.3R DN50-10L-32-MNT25-APT25-MNT15 | 50 | 10 | Левое | Rp 1 1/4" | 25 / 25 | MNT-R | Rp 1/2" |
| 146G7449R | TDU.3R DN50-11L-32-MNT25-APT25-MNT15 | 50 | 11 | Левое | Rp 1 1/4" | 25 / 25 | MNT-R | Rp 1/2" |
| 146G7450R | TDU.3R DN50-12L-32-MNT25-APT25-MNT15 | 50 | 12 | Левое | Rp 1 1/4" | 25 / 25 | MNT-R | Rp 1/2" |
| 146G7462R | TDU.3R DN50-2R-20-MNT15-APT15-MNT15 | 50 | 2 | Правое | Rp 3/4" | 15 / 15 | MNT-R | Rp 1/2" |
| 146G7463R | TDU.3R DN50-3R-20-MNT15-APT15-MNT15 | 50 | 3 | Правое | Rp 3/4" | 15 / 15 | MNT-R | Rp 1/2" |
| 146G7464R | TDU.3R DN50-4R-20-MNT15-APT15-MNT15 | 50 | 4 | Правое | Rp 3/4" | 15 / 15 | MNT-R | Rp 1/2" |
| 146G7465R | TDU.3R DN50-5R-20-MNT15-APT15-MNT15 | 50 | 5 | Правое | Rp 3/4" | 15 / 15 | MNT-R | Rp 1/2" |
| 146G7466R | TDU.3R DN50-6R-20-MNT15-APT15-MNT15 | 50 | 6 | Правое | Rp 3/4" | 15 / 15 | MNT-R | Rp 1/2" |
| 146G7467R | TDU.3R DN50-7R-20-MNT15-APT15-MNT15 | 50 | 7 | Правое | Rp 3/4" | 15 / 15 | MNT-R | Rp 1/2" |
| 146G7468R | TDU.3R DN50-8R-20-MNT15-APT15-MNT15 | 50 | 8 | Правое | Rp 3/4" | 15 / 15 | MNT-R | Rp 1/2" |
| 146G7469R | TDU.3R DN50-9R-20-MNT15-APT15-MNT15 | 50 | 9 | Правое | Rp 3/4" | 15 / 15 | MNT-R | Rp 1/2" |
| 146G7470R | TDU.3R DN50-10R-20-MNT15-APT15-MNT15 | 50 | 10 | Правое | Rp 3/4" | 15 / 15 | MNT-R | Rp 1/2" |
| 146G7471R | TDU.3R DN50-11R-20-MNT15-APT15-MNT15 | 50 | 11 | Правое | Rp 3/4" | 15 / 15 | MNT-R | Rp 1/2" |
| 146G7472R | TDU.3R DN50-12R-20-MNT15-APT15-MNT15 | 50 | 12 | Правое | Rp 3/4" | 15 / 15 | MNT-R | Rp 1/2" |
| 146G7484R | TDU.3R DN50-2R-25-MNT20-APT20-MNT15 | 50 | 2 | Правое | Rp 1" | 20 / 20 | MNT-R | Rp 1/2" |
| 146G7485R | TDU.3R DN50-3R-25-MNT20-APT20-MNT15 | 50 | 3 | Правое | Rp 1" | 20 / 20 | MNT-R | Rp 1/2" |
| 146G7486R | TDU.3R DN50-4R-25-MNT20-APT20-MNT15 | 50 | 4 | Правое | Rp 1" | 20 / 20 | MNT-R | Rp 1/2" |
| 146G7487R | TDU.3R DN50-5R-25-MNT20-APT20-MNT15 | 50 | 5 | Правое | Rp 1" | 20 / 20 | MNT-R | Rp 1/2" |
| 146G7488R | TDU.3R DN50-6R-25-MNT20-APT20-MNT15 | 50 | 6 | Правое | Rp 1" | 20 / 20 | MNT-R | Rp 1/2" |
| 146G7489R | TDU.3R DN50-7R-25-MNT20-APT20-MNT15 | 50 | 7 | Правое | Rp 1" | 20 / 20 | MNT-R | Rp 1/2" |
| 146G7490R | TDU.3R DN50-8R-25-MNT20-APT20-MNT15 | 50 | 8 | Правое | Rp 1" | 20 / 20 | MNT-R | Rp 1/2" |
| 146G7491R | TDU.3R DN50-9R-25-MNT20-APT20-MNT15 | 50 | 9 | Правое | Rp 1" | 20 / 20 | MNT-R | Rp 1/2" |
| 146G7492R | TDU.3R DN50-10R-25-MNT20-APT20-MNT15 | 50 | 10 | Правое | Rp 1" | 20 / 20 | MNT-R | Rp 1/2" |
| 146G7493R | TDU.3R DN50-11R-25-MNT20-APT20-MNT15 | 50 | 11 | Правое | Rp 1" | 20 / 20 | MNT-R | Rp 1/2" |
| 146G7494R | TDU.3R DN50-12R-25-MNT20-APT20-MNT15 | 50 | 12 | Правое | Rp 1" | 20 / 20 | MNT-R | Rp 1/2" |
| 150U0610R | TDU.3R DN50-2R-32-MNT25-APT25-MNT15 | 50 | 2 | Правое | Rp 1 1/4" | 25 / 25 | MNT-R | Rp 1/2" |
| 150U0611R | TDU.3R DN50-3R-32-MNT25-APT25-MNT15 | 50 | 3 | Правое | Rp 1 1/4" | 25 / 25 | MNT-R | Rp 1/2" |
| 150U0659R | TDU.3R DN50-4R-32-MNT25-APT25-MNT15 | 50 | 4 | Правое | Rp 1 1/4" | 25 / 25 | MNT-R | Rp 1/2" |
| 150U0660R | TDU.3R DN50-5R-32-MNT25-APT25-MNT15 | 50 | 5 | Правое | Rp 1 1/4" | 25 / 25 | MNT-R | Rp 1/2" |
| 150U0661R | TDU.3R DN50-6R-32-MNT25-APT25-MNT15 | 50 | 6 | Правое | Rp 1 1/4" | 25 / 25 | MNT-R | Rp 1/2" |
| 150U0662R | TDU.3R DN50-7R-32-MNT25-APT25-MNT15 | 50 | 7 | Правое | Rp 1 1/4" | 25 / 25 | MNT-R | Rp 1/2" |
| 150U0663R | TDU.3R DN50-8R-32-MNT25-APT25-MNT15 | 50 | 8 | Правое | Rp 1 1/4" | 25 / 25 | MNT-R | Rp 1/2" |
| 150U0664R | TDU.3R DN50-9R-32-MNT25-APT25-MNT15 | 50 | 9 | Правое | Rp 1 1/4" | 25 / 25 | MNT-R | Rp 1/2" |
| 150U0665R | TDU.3R DN50-10R-32-MNT25-APT25-MNT15 | 50 | 10 | Правое | Rp 1 1/4" | 25 / 25 | MNT-R | Rp 1/2" |
| 150U0677R | TDU.3R DN50-11R-32-MNT25-APT25-MNT15 | 50 | 11 | Правое | Rp 1 1/4" | 25 / 25 | MNT-R | Rp 1/2" |
| 150U0678R | TDU.3R DN50-12R-32-MNT25-APT25-MNT15 | 50 | 12 | Правое | Rp 1 1/4" | 25 / 25 | MNT-R | Rp 1/2" |
| 146G6560RLF | TDU.3R DN50-2L-20-APT15-MVTLF15 | 50 | 2 | Левое | Rp 3/4" | 15 / - | MVT-R LF | Rp 1/2" |
| 146G6561RLF | TDU.3R DN50-3L-20-APT15-MVTLF15 | 50 | 3 | Левое | Rp 3/4" | 15 / - | MVT-R LF | Rp 1/2" |
| 146G6562RLF | TDU.3R DN50-4L-20-APT15-MVTLF15 | 50 | 4 | Левое | Rp 3/4" | 15 / - | MVT-R LF | Rp 1/2" |
| 146G6563RLF | TDU.3R DN50-5L-20-APT15-MVTLF15 | 50 | 5 | Левое | Rp 3/4" | 15 / - | MVT-R LF | Rp 1/2" |
| 146G6564RLF | TDU.3R DN50-6L-20-APT15-MVTLF15 | 50 | 6 | Левое | Rp 3/4" | 15 / - | MVT-R LF | Rp 1/2" |
| 146G6565RLF | TDU.3R DN50-7L-20-APT15-MVTLF15 | 50 | 7 | Левое | Rp 3/4" | 15 / - | MVT-R LF | Rp 1/2" |
| 146G6566RLF | TDU.3R DN50-8L-20-APT15-MVTLF15 | 50 | 8 | Левое | Rp 3/4" | 15 / - | MVT-R LF | Rp 1/2" |
| 146G6567RLF | TDU.3R DN50-9L-20-APT15-MVTLF15 | 50 | 9 | Левое | Rp 3/4" | 15 / - | MVT-R LF | Rp 1/2" |
| 146G6568RLF | TDU.3R DN50-10L-20-APT15-MVTLF15 | 50 | 10 | Левое | Rp 3/4" | 15 / - | MVT-R LF | Rp 1/2" |
| 146G6569RLF | TDU.3R DN50-11L-20-APT15-MVTLF15 | 50 | 11 | Левое | Rp 3/4" | 15 / - | MVT-R LF | Rp 1/2" |

Номенклатура и кодовые номера для оформления заказа (продолжение)

| Кодовый номер | Наименование | DN коллектора | Кол-во отводов | Исполнение | Присоединение к стояку | DN APT-R/ MVT-R (MNT-R) | MVT-R/ MNT-R | Присоединение отводов |
|---------------|----------------------------------|---------------|----------------|------------|------------------------|-------------------------|--------------|-----------------------|
| 146G6570RLF | TDU.3R DN50-12L-20-APT15-MVTLF15 | 50 | 12 | Левое | Rp 3/4" | 15 / - | MVT-R LF | Rp 1/2" |
| 146G6582RLF | TDU.3R DN50-2L-25-APT20-MVTLF15 | 50 | 2 | Левое | Rp 1" | 20 / - | MVT-R LF | Rp 1/2" |
| 146G6583RLF | TDU.3R DN50-3L-25-APT20-MVTLF15 | 50 | 3 | Левое | Rp 1" | 20 / - | MVT-R LF | Rp 1/2" |
| 146G6584RLF | TDU.3R DN50-4L-25-APT20-MVTLF15 | 50 | 4 | Левое | Rp 1" | 20 / - | MVT-R LF | Rp 1/2" |
| 146G6585RLF | TDU.3R DN50-5L-25-APT20-MVTLF15 | 50 | 5 | Левое | Rp 1" | 20 / - | MVT-R LF | Rp 1/2" |
| 146G6586RLF | TDU.3R DN50-6L-25-APT20-MVTLF15 | 50 | 6 | Левое | Rp 1" | 20 / - | MVT-R LF | Rp 1/2" |
| 146G6587RLF | TDU.3R DN50-7L-25-APT20-MVTLF15 | 50 | 7 | Левое | Rp 1" | 20 / - | MVT-R LF | Rp 1/2" |
| 146G6588RLF | TDU.3R DN50-8L-25-APT20-MVTLF15 | 50 | 8 | Левое | Rp 1" | 20 / - | MVT-R LF | Rp 1/2" |
| 146G6589RLF | TDU.3R DN50-9L-25-APT20-MVTLF15 | 50 | 9 | Левое | Rp 1" | 20 / - | MVT-R LF | Rp 1/2" |
| 146G6590RLF | TDU.3R DN50-10L-25-APT20-MVTLF15 | 50 | 10 | Левое | Rp 1" | 20 / - | MVT-R LF | Rp 1/2" |
| 146G6591RLF | TDU.3R DN50-11L-25-APT20-MVTLF15 | 50 | 11 | Левое | Rp 1" | 20 / - | MVT-R LF | Rp 1/2" |
| 146G6592RLF | TDU.3R DN50-12L-25-APT20-MVTLF15 | 50 | 12 | Левое | Rp 1" | 20 / - | MVT-R LF | Rp 1/2" |
| 146G6604RLF | TDU.3R DN50-2L-32-APT25-MVTLF15 | 50 | 2 | Левое | Rp 1 1/4" | 25 / - | MVT-R LF | Rp 1/2" |
| 146G6605RLF | TDU.3R DN50-3L-32-APT25-MVTLF15 | 50 | 3 | Левое | Rp 1 1/4" | 25 / - | MVT-R LF | Rp 1/2" |
| 146G6606RLF | TDU.3R DN50-4L-32-APT25-MVTLF15 | 50 | 4 | Левое | Rp 1 1/4" | 25 / - | MVT-R LF | Rp 1/2" |
| 146G6607RLF | TDU.3R DN50-5L-32-APT25-MVTLF15 | 50 | 5 | Левое | Rp 1 1/4" | 25 / - | MVT-R LF | Rp 1/2" |
| 146G6608RLF | TDU.3R DN50-6L-32-APT25-MVTLF15 | 50 | 6 | Левое | Rp 1 1/4" | 25 / - | MVT-R LF | Rp 1/2" |
| 146G6609RLF | TDU.3R DN50-7L-32-APT25-MVTLF15 | 50 | 7 | Левое | Rp 1 1/4" | 25 / - | MVT-R LF | Rp 1/2" |
| 146G6610RLF | TDU.3R DN50-8L-32-APT25-MVTLF15 | 50 | 8 | Левое | Rp 1 1/4" | 25 / - | MVT-R LF | Rp 1/2" |
| 146G6611RLF | TDU.3R DN50-9L-32-APT25-MVTLF15 | 50 | 9 | Левое | Rp 1 1/4" | 25 / - | MVT-R LF | Rp 1/2" |
| 146G6612RLF | TDU.3R DN50-10L-32-APT25-MVTLF15 | 50 | 10 | Левое | Rp 1 1/4" | 25 / - | MVT-R LF | Rp 1/2" |
| 146G6613RLF | TDU.3R DN50-11L-32-APT25-MVTLF15 | 50 | 11 | Левое | Rp 1 1/4" | 25 / - | MVT-R LF | Rp 1/2" |
| 146G6614RLF | TDU.3R DN50-12L-32-APT25-MVTLF15 | 50 | 12 | Левое | Rp 1 1/4" | 25 / - | MVT-R LF | Rp 1/2" |
| 146G6626RLF | TDU.3R DN50-2R-20-APT15-MVTLF15 | 50 | 2 | Правое | Rp 3/4" | 15 / - | MVT-R LF | Rp 1/2" |
| 146G6627RLF | TDU.3R DN50-3R-20-APT15-MVTLF15 | 50 | 3 | Правое | Rp 3/4" | 15 / - | MVT-R LF | Rp 1/2" |
| 146G6628RLF | TDU.3R DN50-4R-20-APT15-MVTLF15 | 50 | 4 | Правое | Rp 3/4" | 15 / - | MVT-R LF | Rp 1/2" |
| 146G6629RLF | TDU.3R DN50-5R-20-APT15-MVTLF15 | 50 | 5 | Правое | Rp 3/4" | 15 / - | MVT-R LF | Rp 1/2" |
| 146G6630RLF | TDU.3R DN50-6R-20-APT15-MVTLF15 | 50 | 6 | Правое | Rp 3/4" | 15 / - | MVT-R LF | Rp 1/2" |
| 146G6631RLF | TDU.3R DN50-7R-20-APT15-MVTLF15 | 50 | 7 | Правое | Rp 3/4" | 15 / - | MVT-R LF | Rp 1/2" |
| 146G6632RLF | TDU.3R DN50-8R-20-APT15-MVTLF15 | 50 | 8 | Правое | Rp 3/4" | 15 / - | MVT-R LF | Rp 1/2" |
| 146G6633RLF | TDU.3R DN50-9R-20-APT15-MVTLF15 | 50 | 9 | Правое | Rp 3/4" | 15 / - | MVT-R LF | Rp 1/2" |
| 146G6634RLF | TDU.3R DN50-10R-20-APT15-MVTLF15 | 50 | 10 | Правое | Rp 3/4" | 15 / - | MVT-R LF | Rp 1/2" |
| 146G6635RLF | TDU.3R DN50-11R-20-APT15-MVTLF15 | 50 | 11 | Правое | Rp 3/4" | 15 / - | MVT-R LF | Rp 1/2" |
| 146G6636RLF | TDU.3R DN50-12R-20-APT15-MVTLF15 | 50 | 12 | Правое | Rp 3/4" | 15 / - | MVT-R LF | Rp 1/2" |
| 146G6648RLF | TDU.3R DN50-2R-25-APT20-MVTLF15 | 50 | 2 | Правое | Rp 1" | 20 / - | MVT-R LF | Rp 1/2" |
| 146G6649RLF | TDU.3R DN50-3R-25-APT20-MVTLF15 | 50 | 3 | Правое | Rp 1" | 20 / - | MVT-R LF | Rp 1/2" |
| 146G6650RLF | TDU.3R DN50-4R-25-APT20-MVTLF15 | 50 | 4 | Правое | Rp 1" | 20 / - | MVT-R LF | Rp 1/2" |
| 146G6651RLF | TDU.3R DN50-5R-25-APT20-MVTLF15 | 50 | 5 | Правое | Rp 1" | 20 / - | MVT-R LF | Rp 1/2" |
| 146G6652RLF | TDU.3R DN50-6R-25-APT20-MVTLF15 | 50 | 6 | Правое | Rp 1" | 20 / - | MVT-R LF | Rp 1/2" |
| 146G6653RLF | TDU.3R DN50-7R-25-APT20-MVTLF15 | 50 | 7 | Правое | Rp 1" | 20 / - | MVT-R LF | Rp 1/2" |
| 146G6654RLF | TDU.3R DN50-8R-25-APT20-MVTLF15 | 50 | 8 | Правое | Rp 1" | 20 / - | MVT-R LF | Rp 1/2" |
| 146G6655RLF | TDU.3R DN50-9R-25-APT20-MVTLF15 | 50 | 9 | Правое | Rp 1" | 20 / - | MVT-R LF | Rp 1/2" |
| 146G6656RLF | TDU.3R DN50-10R-25-APT20-MVTLF15 | 50 | 10 | Правое | Rp 1" | 20 / - | MVT-R LF | Rp 1/2" |
| 146G6657RLF | TDU.3R DN50-11R-25-APT20-MVTLF15 | 50 | 11 | Правое | Rp 1" | 20 / - | MVT-R LF | Rp 1/2" |
| 146G6658RLF | TDU.3R DN50-12R-25-APT20-MVTLF15 | 50 | 12 | Правое | Rp 1" | 20 / - | MVT-R LF | Rp 1/2" |
| 146G6670RLF | TDU.3R DN50-2R-32-APT25-MVTLF15 | 50 | 2 | Правое | Rp 1 1/4" | 25 / - | MVT-R LF | Rp 1/2" |
| 146G6671RLF | TDU.3R DN50-3R-32-APT25-MVTLF15 | 50 | 3 | Правое | Rp 1 1/4" | 25 / - | MVT-R LF | Rp 1/2" |
| 146G6672RLF | TDU.3R DN50-4R-32-APT25-MVTLF15 | 50 | 4 | Правое | Rp 1 1/4" | 25 / - | MVT-R LF | Rp 1/2" |
| 146G6673RLF | TDU.3R DN50-5R-32-APT25-MVTLF15 | 50 | 5 | Правое | Rp 1 1/4" | 25 / - | MVT-R LF | Rp 1/2" |
| 146G6674RLF | TDU.3R DN50-6R-32-APT25-MVTLF15 | 50 | 6 | Правое | Rp 1 1/4" | 25 / - | MVT-R LF | Rp 1/2" |
| 146G6675RLF | TDU.3R DN50-7R-32-APT25-MVTLF15 | 50 | 7 | Правое | Rp 1 1/4" | 25 / - | MVT-R LF | Rp 1/2" |
| 146G6676RLF | TDU.3R DN50-8R-32-APT25-MVTLF15 | 50 | 8 | Правое | Rp 1 1/4" | 25 / - | MVT-R LF | Rp 1/2" |
| 146G6677RLF | TDU.3R DN50-9R-32-APT25-MVTLF15 | 50 | 9 | Правое | Rp 1 1/4" | 25 / - | MVT-R LF | Rp 1/2" |
| 146G6678RLF | TDU.3R DN50-10R-32-APT25-MVTLF15 | 50 | 10 | Правое | Rp 1 1/4" | 25 / - | MVT-R LF | Rp 1/2" |
| 146G6679RLF | TDU.3R DN50-11R-32-APT25-MVTLF15 | 50 | 11 | Правое | Rp 1 1/4" | 25 / - | MVT-R LF | Rp 1/2" |

Номенклатура и кодовые номера для оформления заказа (продолжение)

| Кодовый номер | Наименование | DN коллектора | Кол-во отводов | Исполнение | Присоединение к стояку | DN APT-R/ MVT-R (MNT-R) | MVT-R/ MNT-R | Присоединение отводов |
|---------------|--|---------------|----------------|------------|------------------------|-------------------------|--------------|-----------------------|
| 146G6680RLF | TDU.3R DN50-12R-32-APT25-MVTLF15 | 50 | 12 | Правое | Rp 1¼" | 25 / - | MVT-R LF | Rp ½" |
| 146G7143RLF | TDU.3R DN50-2L-20-MVTLF15-APT15-MVTLF15 | 50 | 2 | Левое | Rp ¾" | 15 / 15 | MVT-R LF | Rp ½" |
| 146G7144RLF | TDU.3R DN50-3L-20-MVTLF15-APT15-MVTLF15 | 50 | 3 | Левое | Rp ¾" | 15 / 15 | MVT-R LF | Rp ½" |
| 146G7145RLF | TDU.3R DN50-4L-20-MVTLF15-APT15-MVTLF15 | 50 | 4 | Левое | Rp ¾" | 15 / 15 | MVT-R LF | Rp ½" |
| 146G7146RLF | TDU.3R DN50-5L-20-MVTLF15-APT15-MVTLF15 | 50 | 5 | Левое | Rp ¾" | 15 / 15 | MVT-R LF | Rp ½" |
| 146G7147RLF | TDU.3R DN50-6L-20-MVTLF15-APT15-MVTLF15 | 50 | 6 | Левое | Rp ¾" | 15 / 15 | MVT-R LF | Rp ½" |
| 146G7148RLF | TDU.3R DN50-7L-20-MVTLF15-APT15-MVTLF15 | 50 | 7 | Левое | Rp ¾" | 15 / 15 | MVT-R LF | Rp ½" |
| 146G7149RLF | TDU.3R DN50-8L-20-MVTLF15-APT15-MVTLF15 | 50 | 8 | Левое | Rp ¾" | 15 / 15 | MVT-R LF | Rp ½" |
| 146G7150RLF | TDU.3R DN50-9L-20-MVTLF15-APT15-MVTLF15 | 50 | 9 | Левое | Rp ¾" | 15 / 15 | MVT-R LF | Rp ½" |
| 146G7151RLF | TDU.3R DN50-10L-20-MVTLF15-APT15-MVTLF15 | 50 | 10 | Левое | Rp ¾" | 15 / 15 | MVT-R LF | Rp ½" |
| 146G7152RLF | TDU.3R DN50-11L-20-MVTLF15-APT15-MVTLF15 | 50 | 11 | Левое | Rp ¾" | 15 / 15 | MVT-R LF | Rp ½" |
| 146G7153RLF | TDU.3R DN50-12L-20-MVTLF15-APT15-MVTLF15 | 50 | 12 | Левое | Rp ¾" | 15 / 15 | MVT-R LF | Rp ½" |
| 146G7165RLF | TDU.3R DN50-2L-25-MVTLF20-APT20-MVTLF15 | 50 | 2 | Левое | Rp 1" | 20 / 20 | MVT-R LF | Rp ½" |
| 146G7166RLF | TDU.3R DN50-3L-25-MVTLF20-APT20-MVTLF15 | 50 | 3 | Левое | Rp 1" | 20 / 20 | MVT-R LF | Rp ½" |
| 146G7167RLF | TDU.3R DN50-4L-25-MVTLF20-APT20-MVTLF15 | 50 | 4 | Левое | Rp 1" | 20 / 20 | MVT-R LF | Rp ½" |
| 146G7168RLF | TDU.3R DN50-5L-25-MVTLF20-APT20-MVTLF15 | 50 | 5 | Левое | Rp 1" | 20 / 20 | MVT-R LF | Rp ½" |
| 146G7169RLF | TDU.3R DN50-6L-25-MVTLF20-APT20-MVTLF15 | 50 | 6 | Левое | Rp 1" | 20 / 20 | MVT-R LF | Rp ½" |
| 146G7170RLF | TDU.3R DN50-7L-25-MVTLF20-APT20-MVTLF15 | 50 | 7 | Левое | Rp 1" | 20 / 20 | MVT-R LF | Rp ½" |
| 146G7171RLF | TDU.3R DN50-8L-25-MVTLF20-APT20-MVTLF15 | 50 | 8 | Левое | Rp 1" | 20 / 20 | MVT-R LF | Rp ½" |
| 146G7172RLF | TDU.3R DN50-9L-25-MVTLF20-APT20-MVTLF15 | 50 | 9 | Левое | Rp 1" | 20 / 20 | MVT-R LF | Rp ½" |
| 146G7173RLF | TDU.3R DN50-10L-25-MVTLF20-APT20-MVTLF15 | 50 | 10 | Левое | Rp 1" | 20 / 20 | MVT-R LF | Rp ½" |
| 146G7174RLF | TDU.3R DN50-11L-25-MVTLF20-APT20-MVTLF15 | 50 | 11 | Левое | Rp 1" | 20 / 20 | MVT-R LF | Rp ½" |
| 146G7175RLF | TDU.3R DN50-12L-25-MVTLF20-APT20-MVTLF15 | 50 | 12 | Левое | Rp 1" | 20 / 20 | MVT-R LF | Rp ½" |
| 146G7187RLF | TDU.3R DN50-2L-32-MVTLF25-APT25-MVTLF15 | 50 | 2 | Левое | Rp 1¼" | 25 / 25 | MVT-R LF | Rp ½" |
| 146G7188RLF | TDU.3R DN50-3L-32-MVTLF25-APT25-MVTLF15 | 50 | 3 | Левое | Rp 1¼" | 25 / 25 | MVT-R LF | Rp ½" |
| 146G7189RLF | TDU.3R DN50-4L-32-MVTLF25-APT25-MVTLF15 | 50 | 4 | Левое | Rp 1¼" | 25 / 25 | MVT-R LF | Rp ½" |
| 146G7190RLF | TDU.3R DN50-5L-32-MVTLF25-APT25-MVTLF15 | 50 | 5 | Левое | Rp 1¼" | 25 / 25 | MVT-R LF | Rp ½" |
| 146G7191RLF | TDU.3R DN50-6L-32-MVTLF25-APT25-MVTLF15 | 50 | 6 | Левое | Rp 1¼" | 25 / 25 | MVT-R LF | Rp ½" |
| 146G7192RLF | TDU.3R DN50-7L-32-MVTLF25-APT25-MVTLF15 | 50 | 7 | Левое | Rp 1¼" | 25 / 25 | MVT-R LF | Rp ½" |
| 146G7193RLF | TDU.3R DN50-8L-32-MVTLF25-APT25-MVTLF15 | 50 | 8 | Левое | Rp 1¼" | 25 / 25 | MVT-R LF | Rp ½" |
| 146G7194RLF | TDU.3R DN50-9L-32-MVTLF25-APT25-MVTLF15 | 50 | 9 | Левое | Rp 1¼" | 25 / 25 | MVT-R LF | Rp ½" |
| 146G7195RLF | TDU.3R DN50-10L-32-MVTLF25-APT25-MVTLF15 | 50 | 10 | Левое | Rp 1¼" | 25 / 25 | MVT-R LF | Rp ½" |
| 146G7196RLF | TDU.3R DN50-11L-32-MVTLF25-APT25-MVTLF15 | 50 | 11 | Левое | Rp 1¼" | 25 / 25 | MVT-R LF | Rp ½" |
| 146G7197RLF | TDU.3R DN50-12L-32-MVTLF25-APT25-MVTLF15 | 50 | 12 | Левое | Rp 1¼" | 25 / 25 | MVT-R LF | Rp ½" |
| 146G7209RLF | TDU.3R DN50-2R-20-MVTLF15-APT15-MVTLF15 | 50 | 2 | Правое | Rp ¾" | 15 / 15 | MVT-R LF | Rp ½" |
| 146G7210RLF | TDU.3R DN50-3R-20-MVTLF15-APT15-MVTLF15 | 50 | 3 | Правое | Rp ¾" | 15 / 15 | MVT-R LF | Rp ½" |
| 146G7211RLF | TDU.3R DN50-4R-20-MVTLF15-APT15-MVTLF15 | 50 | 4 | Правое | Rp ¾" | 15 / 15 | MVT-R LF | Rp ½" |
| 146G7212RLF | TDU.3R DN50-5R-20-MVTLF15-APT15-MVTLF15 | 50 | 5 | Правое | Rp ¾" | 15 / 15 | MVT-R LF | Rp ½" |
| 146G7213RLF | TDU.3R DN50-6R-20-MVTLF15-APT15-MVTLF15 | 50 | 6 | Правое | Rp ¾" | 15 / 15 | MVT-R LF | Rp ½" |
| 146G7214RLF | TDU.3R DN50-7R-20-MVTLF15-APT15-MVTLF15 | 50 | 7 | Правое | Rp ¾" | 15 / 15 | MVT-R LF | Rp ½" |
| 146G7215RLF | TDU.3R DN50-8R-20-MVTLF15-APT15-MVTLF15 | 50 | 8 | Правое | Rp ¾" | 15 / 15 | MVT-R LF | Rp ½" |
| 146G7216RLF | TDU.3R DN50-9R-20-MVTLF15-APT15-MVTLF15 | 50 | 9 | Правое | Rp ¾" | 15 / 15 | MVT-R LF | Rp ½" |
| 146G7217RLF | TDU.3R DN50-10R-20-MVTLF15-APT15-MVTLF15 | 50 | 10 | Правое | Rp ¾" | 15 / 15 | MVT-R LF | Rp ½" |
| 146G7218RLF | TDU.3R DN50-11R-20-MVTLF15-APT15-MVTLF15 | 50 | 11 | Правое | Rp ¾" | 15 / 15 | MVT-R LF | Rp ½" |
| 146G7219RLF | TDU.3R DN50-12R-20-MVTLF15-APT15-MVTLF15 | 50 | 12 | Правое | Rp ¾" | 15 / 15 | MVT-R LF | Rp ½" |
| 146G7231RLF | TDU.3R DN50-2R-25-MVTLF20-APT20-MVTLF15 | 50 | 2 | Правое | Rp 1" | 20 / 20 | MVT-R LF | Rp ½" |
| 146G7232RLF | TDU.3R DN50-3R-25-MVTLF20-APT20-MVTLF15 | 50 | 3 | Правое | Rp 1" | 20 / 20 | MVT-R LF | Rp ½" |
| 146G7233RLF | TDU.3R DN50-4R-25-MVTLF20-APT20-MVTLF15 | 50 | 4 | Правое | Rp 1" | 20 / 20 | MVT-R LF | Rp ½" |
| 146G7234RLF | TDU.3R DN50-5R-25-MVTLF20-APT20-MVTLF15 | 50 | 5 | Правое | Rp 1" | 20 / 20 | MVT-R LF | Rp ½" |
| 146G7235RLF | TDU.3R DN50-6R-25-MVTLF20-APT20-MVTLF15 | 50 | 6 | Правое | Rp 1" | 20 / 20 | MVT-R LF | Rp ½" |
| 146G7236RLF | TDU.3R DN50-7R-25-MVTLF20-APT20-MVTLF15 | 50 | 7 | Правое | Rp 1" | 20 / 20 | MVT-R LF | Rp ½" |
| 146G7237RLF | TDU.3R DN50-8R-25-MVTLF20-APT20-MVTLF15 | 50 | 8 | Правое | Rp 1" | 20 / 20 | MVT-R LF | Rp ½" |
| 146G7238RLF | TDU.3R DN50-9R-25-MVTLF20-APT20-MVTLF15 | 50 | 9 | Правое | Rp 1" | 20 / 20 | MVT-R LF | Rp ½" |
| 146G7239RLF | TDU.3R DN50-10R-25-MVTLF20-APT20-MVTLF15 | 50 | 10 | Правое | Rp 1" | 20 / 20 | MVT-R LF | Rp ½" |
| 146G7240RLF | TDU.3R DN50-11R-25-MVTLF20-APT20-MVTLF15 | 50 | 11 | Правое | Rp 1" | 20 / 20 | MVT-R LF | Rp ½" |

Номенклатура и кодовые номера для оформления заказа (продолжение)

| Кодовый номер | Наименование | DN коллектора | Кол-во отводов | Исполнение | Присоединение к стояку | DN APT-R/ MVT-R (MNT-R) | MVT-R/ MNT-R | Присоединение отводов |
|---------------|--|---------------|----------------|------------|------------------------|-------------------------|--------------|-----------------------|
| 146G7241RLF | TDU.3R DN50-12R-25-MVTLF20-APT20-MVTLF15 | 50 | 12 | Правое | Rp 1" | 20 / 20 | MVT-R LF | Rp 1/2" |
| 146G7253RLF | TDU.3R DN50-2R-32-MVTLF25-APT25-MVTLF15 | 50 | 2 | Правое | Rp 1 1/4" | 25 / 25 | MVT-R LF | Rp 1/2" |
| 146G7254RLF | TDU.3R DN50-3R-32-MVTLF25-APT25-MVTLF15 | 50 | 3 | Правое | Rp 1 1/4" | 25 / 25 | MVT-R LF | Rp 1/2" |
| 146G7255RLF | TDU.3R DN50-4R-32-MVTLF25-APT25-MVTLF15 | 50 | 4 | Правое | Rp 1 1/4" | 25 / 25 | MVT-R LF | Rp 1/2" |
| 146G7256RLF | TDU.3R DN50-5R-32-MVTLF25-APT25-MVTLF15 | 50 | 5 | Правое | Rp 1 1/4" | 25 / 25 | MVT-R LF | Rp 1/2" |
| 146G7257RLF | TDU.3R DN50-6R-32-MVTLF25-APT25-MVTLF15 | 50 | 6 | Правое | Rp 1 1/4" | 25 / 25 | MVT-R LF | Rp 1/2" |
| 146G7258RLF | TDU.3R DN50-7R-32-MVTLF25-APT25-MVTLF15 | 50 | 7 | Правое | Rp 1 1/4" | 25 / 25 | MVT-R LF | Rp 1/2" |
| 146G7259RLF | TDU.3R DN50-8R-32-MVTLF25-APT25-MVTLF15 | 50 | 8 | Правое | Rp 1 1/4" | 25 / 25 | MVT-R LF | Rp 1/2" |
| 146G7260RLF | TDU.3R DN50-9R-32-MVTLF25-APT25-MVTLF15 | 50 | 9 | Правое | Rp 1 1/4" | 25 / 25 | MVT-R LF | Rp 1/2" |
| 146G7261RLF | TDU.3R DN50-10R-32-MVTLF25-APT25-MVTLF15 | 50 | 10 | Правое | Rp 1 1/4" | 25 / 25 | MVT-R LF | Rp 1/2" |
| 146G7262RLF | TDU.3R DN50-11R-32-MVTLF25-APT25-MVTLF15 | 50 | 11 | Правое | Rp 1 1/4" | 25 / 25 | MVT-R LF | Rp 1/2" |
| 146G7263RLF | TDU.3R DN50-12R-32-MVTLF25-APT25-MVTLF15 | 50 | 12 | Правое | Rp 1 1/4" | 25 / 25 | MVT-R LF | Rp 1/2" |
| 146G7407RLF | TDU.3R DN50-2L-20-MNT15-APT15-MVTLF15 | 50 | 2 | Левое | Rp 3/4" | 15 / 15 | MVT-R LF | Rp 1/2" |
| 146G7408RLF | TDU.3R DN50-3L-20-MNT15-APT15-MVTLF15 | 50 | 3 | Левое | Rp 3/4" | 15 / 15 | MVT-R LF | Rp 1/2" |
| 146G7409RLF | TDU.3R DN50-4L-20-MNT15-APT15-MVTLF15 | 50 | 4 | Левое | Rp 3/4" | 15 / 15 | MVT-R LF | Rp 1/2" |
| 146G7410RLF | TDU.3R DN50-5L-20-MNT15-APT15-MVTLF15 | 50 | 5 | Левое | Rp 3/4" | 15 / 15 | MVT-R LF | Rp 1/2" |
| 146G7411RLF | TDU.3R DN50-6L-20-MNT15-APT15-MVTLF15 | 50 | 6 | Левое | Rp 3/4" | 15 / 15 | MVT-R LF | Rp 1/2" |
| 146G7412RLF | TDU.3R DN50-7L-20-MNT15-APT15-MVTLF15 | 50 | 7 | Левое | Rp 3/4" | 15 / 15 | MVT-R LF | Rp 1/2" |
| 146G7413RLF | TDU.3R DN50-8L-20-MNT15-APT15-MVTLF15 | 50 | 8 | Левое | Rp 3/4" | 15 / 15 | MVT-R LF | Rp 1/2" |
| 146G7414RLF | TDU.3R DN50-9L-20-MNT15-APT15-MVTLF15 | 50 | 9 | Левое | Rp 3/4" | 15 / 15 | MVT-R LF | Rp 1/2" |
| 146G7415RLF | TDU.3R DN50-10L-20-MNT15-APT15-MVTLF15 | 50 | 10 | Левое | Rp 3/4" | 15 / 15 | MVT-R LF | Rp 1/2" |
| 146G7416RLF | TDU.3R DN50-11L-20-MNT15-APT15-MVTLF15 | 50 | 11 | Левое | Rp 3/4" | 15 / 15 | MVT-R LF | Rp 1/2" |
| 146G7417RLF | TDU.3R DN50-12L-20-MNT15-APT15-MVTLF15 | 50 | 12 | Левое | Rp 3/4" | 15 / 15 | MVT-R LF | Rp 1/2" |
| 146G7429RLF | TDU.3R DN50-2L-25-MNT20-APT20-MVTLF15 | 50 | 2 | Левое | Rp 1" | 20 / 20 | MVT-R LF | Rp 1/2" |
| 146G7430RLF | TDU.3R DN50-3L-25-MNT20-APT20-MVTLF15 | 50 | 3 | Левое | Rp 1" | 20 / 20 | MVT-R LF | Rp 1/2" |
| 146G7431RLF | TDU.3R DN50-4L-25-MNT20-APT20-MVTLF15 | 50 | 4 | Левое | Rp 1" | 20 / 20 | MVT-R LF | Rp 1/2" |
| 146G7432RLF | TDU.3R DN50-5L-25-MNT20-APT20-MVTLF15 | 50 | 5 | Левое | Rp 1" | 20 / 20 | MVT-R LF | Rp 1/2" |
| 146G7433RLF | TDU.3R DN50-6L-25-MNT20-APT20-MVTLF15 | 50 | 6 | Левое | Rp 1" | 20 / 20 | MVT-R LF | Rp 1/2" |
| 146G7434RLF | TDU.3R DN50-7L-25-MNT20-APT20-MVTLF15 | 50 | 7 | Левое | Rp 1" | 20 / 20 | MVT-R LF | Rp 1/2" |
| 146G7435RLF | TDU.3R DN50-8L-25-MNT20-APT20-MVTLF15 | 50 | 8 | Левое | Rp 1" | 20 / 20 | MVT-R LF | Rp 1/2" |
| 146G7436RLF | TDU.3R DN50-9L-25-MNT20-APT20-MVTLF15 | 50 | 9 | Левое | Rp 1" | 20 / 20 | MVT-R LF | Rp 1/2" |
| 146G7437RLF | TDU.3R DN50-10L-25-MNT20-APT20-MVTLF15 | 50 | 10 | Левое | Rp 1" | 20 / 20 | MVT-R LF | Rp 1/2" |
| 146G7438RLF | TDU.3R DN50-11L-25-MNT20-APT20-MVTLF15 | 50 | 11 | Левое | Rp 1" | 20 / 20 | MVT-R LF | Rp 1/2" |
| 146G7439RLF | TDU.3R DN50-12L-25-MNT20-APT20-MVTLF15 | 50 | 12 | Левое | Rp 1" | 20 / 20 | MVT-R LF | Rp 1/2" |
| 146G7451RLF | TDU.3R DN50-2L-32-MNT25-APT25-MVTLF15 | 50 | 2 | Левое | Rp 1 1/4" | 25 / 25 | MVT-R LF | Rp 1/2" |
| 146G7452RLF | TDU.3R DN50-3L-32-MNT25-APT25-MVTLF15 | 50 | 3 | Левое | Rp 1 1/4" | 25 / 25 | MVT-R LF | Rp 1/2" |
| 146G7453RLF | TDU.3R DN50-4L-32-MNT25-APT25-MVTLF15 | 50 | 4 | Левое | Rp 1 1/4" | 25 / 25 | MVT-R LF | Rp 1/2" |
| 146G7454RLF | TDU.3R DN50-5L-32-MNT25-APT25-MVTLF15 | 50 | 5 | Левое | Rp 1 1/4" | 25 / 25 | MVT-R LF | Rp 1/2" |
| 146G7455RLF | TDU.3R DN50-6L-32-MNT25-APT25-MVTLF15 | 50 | 6 | Левое | Rp 1 1/4" | 25 / 25 | MVT-R LF | Rp 1/2" |
| 146G7456RLF | TDU.3R DN50-7L-32-MNT25-APT25-MVTLF15 | 50 | 7 | Левое | Rp 1 1/4" | 25 / 25 | MVT-R LF | Rp 1/2" |
| 146G7457RLF | TDU.3R DN50-8L-32-MNT25-APT25-MVTLF15 | 50 | 8 | Левое | Rp 1 1/4" | 25 / 25 | MVT-R LF | Rp 1/2" |
| 146G7458RLF | TDU.3R DN50-9L-32-MNT25-APT25-MVTLF15 | 50 | 9 | Левое | Rp 1 1/4" | 25 / 25 | MVT-R LF | Rp 1/2" |
| 146G7459RLF | TDU.3R DN50-10L-32-MNT25-APT25-MVTLF15 | 50 | 10 | Левое | Rp 1 1/4" | 25 / 25 | MVT-R LF | Rp 1/2" |
| 146G7460RLF | TDU.3R DN50-11L-32-MNT25-APT25-MVTLF15 | 50 | 11 | Левое | Rp 1 1/4" | 25 / 25 | MVT-R LF | Rp 1/2" |
| 146G7461RLF | TDU.3R DN50-12L-32-MNT25-APT25-MVTLF15 | 50 | 12 | Левое | Rp 1 1/4" | 25 / 25 | MVT-R LF | Rp 1/2" |
| 146G7473RLF | TDU.3R DN50-2R-20-MNT15-APT15-MVTLF15 | 50 | 2 | Правое | Rp 3/4" | 15 / 15 | MVT-R LF | Rp 1/2" |
| 146G7474RLF | TDU.3R DN50-3R-20-MNT15-APT15-MVTLF15 | 50 | 3 | Правое | Rp 3/4" | 15 / 15 | MVT-R LF | Rp 1/2" |
| 146G7475RLF | TDU.3R DN50-4R-20-MNT15-APT15-MVTLF15 | 50 | 4 | Правое | Rp 3/4" | 15 / 15 | MVT-R LF | Rp 1/2" |
| 146G7476RLF | TDU.3R DN50-5R-20-MNT15-APT15-MVTLF15 | 50 | 5 | Правое | Rp 3/4" | 15 / 15 | MVT-R LF | Rp 1/2" |
| 146G7477RLF | TDU.3R DN50-6R-20-MNT15-APT15-MVTLF15 | 50 | 6 | Правое | Rp 3/4" | 15 / 15 | MVT-R LF | Rp 1/2" |
| 146G7478RLF | TDU.3R DN50-7R-20-MNT15-APT15-MVTLF15 | 50 | 7 | Правое | Rp 3/4" | 15 / 15 | MVT-R LF | Rp 1/2" |
| 146G7479RLF | TDU.3R DN50-8R-20-MNT15-APT15-MVTLF15 | 50 | 8 | Правое | Rp 3/4" | 15 / 15 | MVT-R LF | Rp 1/2" |
| 146G7480RLF | TDU.3R DN50-9R-20-MNT15-APT15-MVTLF15 | 50 | 9 | Правое | Rp 3/4" | 15 / 15 | MVT-R LF | Rp 1/2" |
| 146G7481RLF | TDU.3R DN50-10R-20-MNT15-APT15-MVTLF15 | 50 | 10 | Правое | Rp 3/4" | 15 / 15 | MVT-R LF | Rp 1/2" |
| 146G7482RLF | TDU.3R DN50-11R-20-MNT15-APT15-MVTLF15 | 50 | 11 | Правое | Rp 3/4" | 15 / 15 | MVT-R LF | Rp 1/2" |

Номенклатура и кодовые номера для оформления заказа (продолжение)

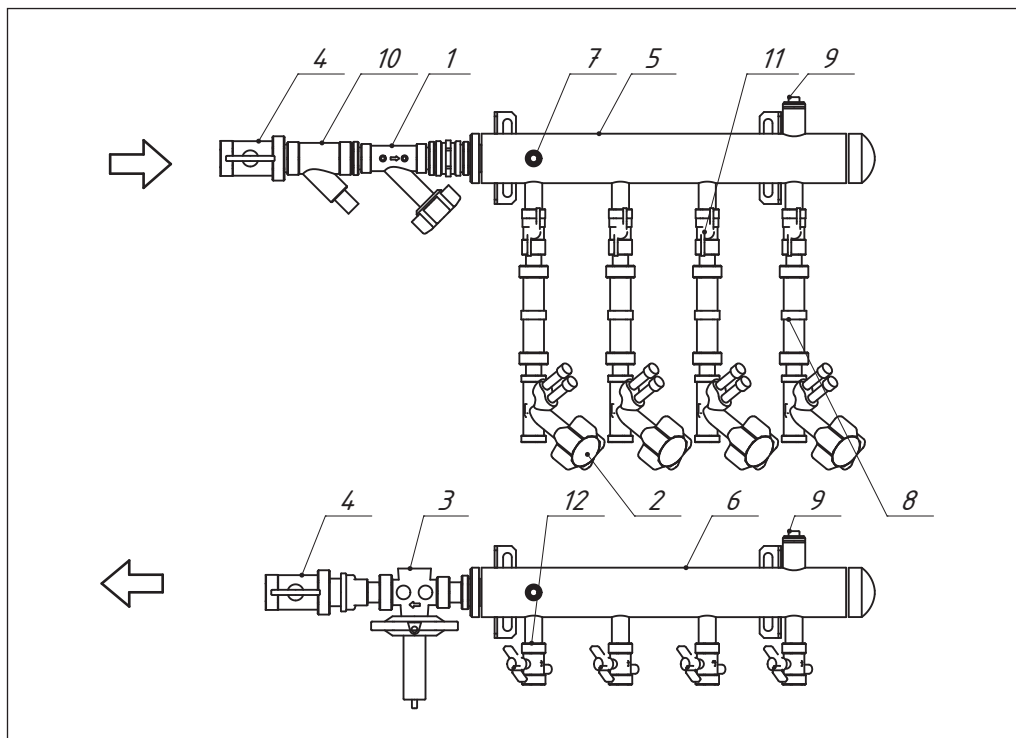
| Кодовый номер | Наименование | DN коллектора | Кол-во отводов | Исполнение | Присоединение к стояку | DN APT-R/ MVT-R (MNT-R) | MVT-R/ MNT-R | Присоединение отводов |
|---------------|--|---------------|----------------|------------|------------------------|-------------------------|--------------|-----------------------|
| 146G7483RLF | TDU.3R DN50-12R-20-MNT15-APT15-MVTLF15 | 50 | 12 | Правое | Rp ¾" | 15 / 15 | MVT-R LF | Rp ½" |
| 146G7495RLF | TDU.3R DN50-2R-25-MNT20-APT20-MVTLF15 | 50 | 2 | Правое | Rp 1" | 20 / 20 | MVT-R LF | Rp ½" |
| 146G7496RLF | TDU.3R DN50-3R-25-MNT20-APT20-MVTLF15 | 50 | 3 | Правое | Rp 1" | 20 / 20 | MVT-R LF | Rp ½" |
| 146G7497RLF | TDU.3R DN50-4R-25-MNT20-APT20-MVTLF15 | 50 | 4 | Правое | Rp 1" | 20 / 20 | MVT-R LF | Rp ½" |
| 146G7498RLF | TDU.3R DN50-5R-25-MNT20-APT20-MVTLF15 | 50 | 5 | Правое | Rp 1" | 20 / 20 | MVT-R LF | Rp ½" |
| 146G7499RLF | TDU.3R DN50-6R-25-MNT20-APT20-MVTLF15 | 50 | 6 | Правое | Rp 1" | 20 / 20 | MVT-R LF | Rp ½" |
| 146G7500RLF | TDU.3R DN50-7R-25-MNT20-APT20-MVTLF15 | 50 | 7 | Правое | Rp 1" | 20 / 20 | MVT-R LF | Rp ½" |
| 150U0605RLF | TDU.3R DN50-8R-25-MNT20-APT20-MVTLF15 | 50 | 8 | Правое | Rp 1" | 20 / 20 | MVT-R LF | Rp ½" |
| 150U0606RLF | TDU.3R DN50-9R-25-MNT20-APT20-MVTLF15 | 50 | 9 | Правое | Rp 1" | 20 / 20 | MVT-R LF | Rp ½" |
| 150U0607RLF | TDU.3R DN50-10R-25-MNT20-APT20-MVTLF15 | 50 | 10 | Правое | Rp 1" | 20 / 20 | MVT-R LF | Rp ½" |
| 150U0608RLF | TDU.3R DN50-11R-25-MNT20-APT20-MVTLF15 | 50 | 11 | Правое | Rp 1" | 20 / 20 | MVT-R LF | Rp ½" |
| 150U0609RLF | TDU.3R DN50-12R-25-MNT20-APT20-MVTLF15 | 50 | 12 | Правое | Rp 1" | 20 / 20 | MVT-R LF | Rp ½" |
| 150U0679RLF | TDU.3R DN50-2R-32-MNT25-APT25-MVTLF15 | 50 | 2 | Правое | Rp 1¼" | 25 / 25 | MVT-R LF | Rp ½" |
| 150U0680RLF | TDU.3R DN50-3R-32-MNT25-APT25-MVTLF15 | 50 | 3 | Правое | Rp 1¼" | 25 / 25 | MVT-R LF | Rp ½" |
| 150U0681RLF | TDU.3R DN50-4R-32-MNT25-APT25-MVTLF15 | 50 | 4 | Правое | Rp 1¼" | 25 / 25 | MVT-R LF | Rp ½" |
| 150U0682RLF | TDU.3R DN50-5R-32-MNT25-APT25-MVTLF15 | 50 | 5 | Правое | Rp 1¼" | 25 / 25 | MVT-R LF | Rp ½" |
| 150U0683RLF | TDU.3R DN50-6R-32-MNT25-APT25-MVTLF15 | 50 | 6 | Правое | Rp 1¼" | 25 / 25 | MVT-R LF | Rp ½" |
| 150U0731RLF | TDU.3R DN50-7R-32-MNT25-APT25-MVTLF15 | 50 | 7 | Правое | Rp 1¼" | 25 / 25 | MVT-R LF | Rp ½" |
| 150U0732RLF | TDU.3R DN50-8R-32-MNT25-APT25-MVTLF15 | 50 | 8 | Правое | Rp 1¼" | 25 / 25 | MVT-R LF | Rp ½" |
| 150U0733RLF | TDU.3R DN50-9R-32-MNT25-APT25-MVTLF15 | 50 | 9 | Правое | Rp 1¼" | 25 / 25 | MVT-R LF | Rp ½" |
| 150U0734RLF | TDU.3R DN50-10R-32-MNT25-APT25-MVTLF15 | 50 | 10 | Правое | Rp 1¼" | 25 / 25 | MVT-R LF | Rp ½" |
| 150U0735RLF | TDU.3R DN50-11R-32-MNT25-APT25-MVTLF15 | 50 | 11 | Правое | Rp 1¼" | 25 / 25 | MVT-R LF | Rp ½" |
| 150U0736RLF | TDU.3R DN50-12R-32-MNT25-APT25-MVTLF15 | 50 | 12 | Правое | Rp 1¼" | 25 / 25 | MVT-R LF | Rp ½" |
| 146G7132RLF | TDU.3R DN50-2L-20-MVTLF15-APT15-MNT15 | 50 | 2 | Левое | Rp ¾" | 15 / 15 | MNT-R | Rp ½" |
| 146G7133RLF | TDU.3R DN50-3L-20-MVTLF15-APT15-MNT15 | 50 | 3 | Левое | Rp ¾" | 15 / 15 | MNT-R | Rp ½" |
| 146G7134RLF | TDU.3R DN50-4L-20-MVTLF15-APT15-MNT15 | 50 | 4 | Левое | Rp ¾" | 15 / 15 | MNT-R | Rp ½" |
| 146G7135RLF | TDU.3R DN50-5L-20-MVTLF15-APT15-MNT15 | 50 | 5 | Левое | Rp ¾" | 15 / 15 | MNT-R | Rp ½" |
| 146G7136RLF | TDU.3R DN50-6L-20-MVTLF15-APT15-MNT15 | 50 | 6 | Левое | Rp ¾" | 15 / 15 | MNT-R | Rp ½" |
| 146G7137RLF | TDU.3R DN50-7L-20-MVTLF15-APT15-MNT15 | 50 | 7 | Левое | Rp ¾" | 15 / 15 | MNT-R | Rp ½" |
| 146G7138RLF | TDU.3R DN50-8L-20-MVTLF15-APT15-MNT15 | 50 | 8 | Левое | Rp ¾" | 15 / 15 | MNT-R | Rp ½" |
| 146G7139RLF | TDU.3R DN50-9L-20-MVTLF15-APT15-MNT15 | 50 | 9 | Левое | Rp ¾" | 15 / 15 | MNT-R | Rp ½" |
| 146G7140RLF | TDU.3R DN50-10L-20-MVTLF15-APT15-MNT15 | 50 | 10 | Левое | Rp ¾" | 15 / 15 | MNT-R | Rp ½" |
| 146G7141RLF | TDU.3R DN50-11L-20-MVTLF15-APT15-MNT15 | 50 | 11 | Левое | Rp ¾" | 15 / 15 | MNT-R | Rp ½" |
| 146G7142RLF | TDU.3R DN50-12L-20-MVTLF15-APT15-MNT15 | 50 | 12 | Левое | Rp ¾" | 15 / 15 | MNT-R | Rp ½" |
| 146G7154RLF | TDU.3R DN50-2L-25-MVTLF20-APT20-MNT15 | 50 | 2 | Левое | Rp 1" | 20 / 20 | MNT-R | Rp ½" |
| 146G7155RLF | TDU.3R DN50-3L-25-MVTLF20-APT20-MNT15 | 50 | 3 | Левое | Rp 1" | 20 / 20 | MNT-R | Rp ½" |
| 146G7156RLF | TDU.3R DN50-4L-25-MVTLF20-APT20-MNT15 | 50 | 4 | Левое | Rp 1" | 20 / 20 | MNT-R | Rp ½" |
| 146G7157RLF | TDU.3R DN50-5L-25-MVTLF20-APT20-MNT15 | 50 | 5 | Левое | Rp 1" | 20 / 20 | MNT-R | Rp ½" |
| 146G7158RLF | TDU.3R DN50-6L-25-MVTLF20-APT20-MNT15 | 50 | 6 | Левое | Rp 1" | 20 / 20 | MNT-R | Rp ½" |
| 146G7159RLF | TDU.3R DN50-7L-25-MVTLF20-APT20-MNT15 | 50 | 7 | Левое | Rp 1" | 20 / 20 | MNT-R | Rp ½" |
| 146G7160RLF | TDU.3R DN50-8L-25-MVTLF20-APT20-MNT15 | 50 | 8 | Левое | Rp 1" | 20 / 20 | MNT-R | Rp ½" |
| 146G7161RLF | TDU.3R DN50-9L-25-MVTLF20-APT20-MNT15 | 50 | 9 | Левое | Rp 1" | 20 / 20 | MNT-R | Rp ½" |
| 146G7162RLF | TDU.3R DN50-10L-25-MVTLF20-APT20-MNT15 | 50 | 10 | Левое | Rp 1" | 20 / 20 | MNT-R | Rp ½" |
| 146G7163RLF | TDU.3R DN50-11L-25-MVTLF20-APT20-MNT15 | 50 | 11 | Левое | Rp 1" | 20 / 20 | MNT-R | Rp ½" |
| 146G7164RLF | TDU.3R DN50-12L-25-MVTLF20-APT20-MNT15 | 50 | 12 | Левое | Rp 1" | 20 / 20 | MNT-R | Rp ½" |
| 146G7176RLF | TDU.3R DN50-2L-32-MVTLF25-APT25-MNT15 | 50 | 2 | Левое | Rp 1¼" | 25 / 25 | MNT-R | Rp ½" |
| 146G7177RLF | TDU.3R DN50-3L-32-MVTLF25-APT25-MNT15 | 50 | 3 | Левое | Rp 1¼" | 25 / 25 | MNT-R | Rp ½" |
| 146G7178RLF | TDU.3R DN50-4L-32-MVTLF25-APT25-MNT15 | 50 | 4 | Левое | Rp 1¼" | 25 / 25 | MNT-R | Rp ½" |
| 146G7179RLF | TDU.3R DN50-5L-32-MVTLF25-APT25-MNT15 | 50 | 5 | Левое | Rp 1¼" | 25 / 25 | MNT-R | Rp ½" |
| 146G7180RLF | TDU.3R DN50-6L-32-MVTLF25-APT25-MNT15 | 50 | 6 | Левое | Rp 1¼" | 25 / 25 | MNT-R | Rp ½" |
| 146G7181RLF | TDU.3R DN50-7L-32-MVTLF25-APT25-MNT15 | 50 | 7 | Левое | Rp 1¼" | 25 / 25 | MNT-R | Rp ½" |
| 146G7182RLF | TDU.3R DN50-8L-32-MVTLF25-APT25-MNT15 | 50 | 8 | Левое | Rp 1¼" | 25 / 25 | MNT-R | Rp ½" |
| 146G7183RLF | TDU.3R DN50-9L-32-MVTLF25-APT25-MNT15 | 50 | 9 | Левое | Rp 1¼" | 25 / 25 | MNT-R | Rp ½" |
| 146G7184RLF | TDU.3R DN50-10L-32-MVTLF25-APT25-MNT15 | 50 | 10 | Левое | Rp 1¼" | 25 / 25 | MNT-R | Rp ½" |
| 146G7185RLF | TDU.3R DN50-11L-32-MVTLF25-APT25-MNT15 | 50 | 11 | Левое | Rp 1¼" | 25 / 25 | MNT-R | Rp ½" |

Номенклатура и кодовые номера для оформления заказа (продолжение)

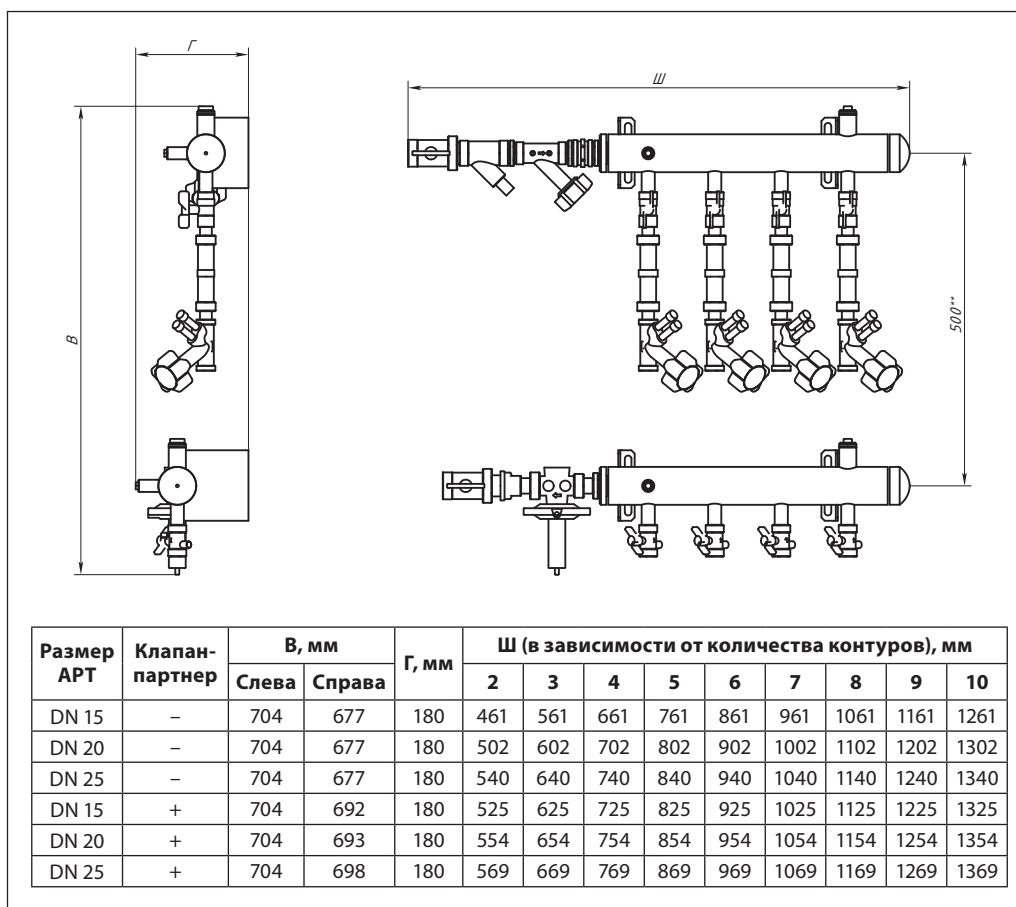
| Кодовый номер | Наименование | DN коллектора | Кол-во отводов | Исполнение | Присоединение к стояку | DN APT-R/ MVT-R (MNT-R) | MVT-R/ MNT-R | Присоединение отводов |
|---------------|--|---------------|----------------|------------|------------------------|-------------------------|--------------|-----------------------|
| 146G7186RLF | TDU.3R DN50-12L-32-MVTLF25-APT25-MNT15 | 50 | 12 | Левое | Rp 1¼" | 25 / 25 | MNT-R | Rp ½" |
| 146G7198RLF | TDU.3R DN50-2R-20-MVTLF15-APT15-MNT15 | 50 | 2 | Правое | Rp ¾" | 15 / 15 | MNT-R | Rp ½" |
| 146G7199RLF | TDU.3R DN50-3R-20-MVTLF15-APT15-MNT15 | 50 | 3 | Правое | Rp ¾" | 15 / 15 | MNT-R | Rp ½" |
| 146G7200RLF | TDU.3R DN50-4R-20-MVTLF15-APT15-MNT15 | 50 | 4 | Правое | Rp ¾" | 15 / 15 | MNT-R | Rp ½" |
| 146G7201RLF | TDU.3R DN50-5R-20-MVTLF15-APT15-MNT15 | 50 | 5 | Правое | Rp ¾" | 15 / 15 | MNT-R | Rp ½" |
| 146G7202RLF | TDU.3R DN50-6R-20-MVTLF15-APT15-MNT15 | 50 | 6 | Правое | Rp ¾" | 15 / 15 | MNT-R | Rp ½" |
| 146G7203RLF | TDU.3R DN50-7R-20-MVTLF15-APT15-MNT15 | 50 | 7 | Правое | Rp ¾" | 15 / 15 | MNT-R | Rp ½" |
| 146G7204RLF | TDU.3R DN50-8R-20-MVTLF15-APT15-MNT15 | 50 | 8 | Правое | Rp ¾" | 15 / 15 | MNT-R | Rp ½" |
| 146G7205RLF | TDU.3R DN50-9R-20-MVTLF15-APT15-MNT15 | 50 | 9 | Правое | Rp ¾" | 15 / 15 | MNT-R | Rp ½" |
| 146G7206RLF | TDU.3R DN50-10R-20-MVTLF15-APT15-MNT15 | 50 | 10 | Правое | Rp ¾" | 15 / 15 | MNT-R | Rp ½" |
| 146G7207RLF | TDU.3R DN50-11R-20-MVTLF15-APT15-MNT15 | 50 | 11 | Правое | Rp ¾" | 15 / 15 | MNT-R | Rp ½" |
| 146G7208RLF | TDU.3R DN50-12R-20-MVTLF15-APT15-MNT15 | 50 | 12 | Правое | Rp ¾" | 15 / 15 | MNT-R | Rp ½" |
| 146G7220RLF | TDU.3R DN50-2R-25-MVTLF20-APT20-MNT15 | 50 | 2 | Правое | Rp 1" | 20 / 20 | MNT-R | Rp ½" |
| 146G7221RLF | TDU.3R DN50-3R-25-MVTLF20-APT20-MNT15 | 50 | 3 | Правое | Rp 1" | 20 / 20 | MNT-R | Rp ½" |
| 146G7222RLF | TDU.3R DN50-4R-25-MVTLF20-APT20-MNT15 | 50 | 4 | Правое | Rp 1" | 20 / 20 | MNT-R | Rp ½" |
| 146G7223RLF | TDU.3R DN50-5R-25-MVTLF20-APT20-MNT15 | 50 | 5 | Правое | Rp 1" | 20 / 20 | MNT-R | Rp ½" |
| 146G7224RLF | TDU.3R DN50-6R-25-MVTLF20-APT20-MNT15 | 50 | 6 | Правое | Rp 1" | 20 / 20 | MNT-R | Rp ½" |
| 146G7225RLF | TDU.3R DN50-7R-25-MVTLF20-APT20-MNT15 | 50 | 7 | Правое | Rp 1" | 20 / 20 | MNT-R | Rp ½" |
| 146G7226RLF | TDU.3R DN50-8R-25-MVTLF20-APT20-MNT15 | 50 | 8 | Правое | Rp 1" | 20 / 20 | MNT-R | Rp ½" |
| 146G7227RLF | TDU.3R DN50-9R-25-MVTLF20-APT20-MNT15 | 50 | 9 | Правое | Rp 1" | 20 / 20 | MNT-R | Rp ½" |
| 146G7228RLF | TDU.3R DN50-10R-25-MVTLF20-APT20-MNT15 | 50 | 10 | Правое | Rp 1" | 20 / 20 | MNT-R | Rp ½" |
| 146G7229RLF | TDU.3R DN50-11R-25-MVTLF20-APT20-MNT15 | 50 | 11 | Правое | Rp 1" | 20 / 20 | MNT-R | Rp ½" |
| 146G7230RLF | TDU.3R DN50-12R-25-MVTLF20-APT20-MNT15 | 50 | 12 | Правое | Rp 1" | 20 / 20 | MNT-R | Rp ½" |
| 146G7242RLF | TDU.3R DN50-2R-32-MVTLF25-APT25-MNT15 | 50 | 2 | Правое | Rp 1¼" | 25 / 25 | MNT-R | Rp ½" |
| 146G7243RLF | TDU.3R DN50-3R-32-MVTLF25-APT25-MNT15 | 50 | 3 | Правое | Rp 1¼" | 25 / 25 | MNT-R | Rp ½" |
| 146G7244RLF | TDU.3R DN50-4R-32-MVTLF25-APT25-MNT15 | 50 | 4 | Правое | Rp 1¼" | 25 / 25 | MNT-R | Rp ½" |
| 146G7245RLF | TDU.3R DN50-5R-32-MVTLF25-APT25-MNT15 | 50 | 5 | Правое | Rp 1¼" | 25 / 25 | MNT-R | Rp ½" |
| 146G7246RLF | TDU.3R DN50-6R-32-MVTLF25-APT25-MNT15 | 50 | 6 | Правое | Rp 1¼" | 25 / 25 | MNT-R | Rp ½" |
| 146G7247RLF | TDU.3R DN50-7R-32-MVTLF25-APT25-MNT15 | 50 | 7 | Правое | Rp 1¼" | 25 / 25 | MNT-R | Rp ½" |
| 146G7248RLF | TDU.3R DN50-8R-32-MVTLF25-APT25-MNT15 | 50 | 8 | Правое | Rp 1¼" | 25 / 25 | MNT-R | Rp ½" |
| 146G7249RLF | TDU.3R DN50-9R-32-MVTLF25-APT25-MNT15 | 50 | 9 | Правое | Rp 1¼" | 25 / 25 | MNT-R | Rp ½" |
| 146G7250RLF | TDU.3R DN50-10R-32-MVTLF25-APT25-MNT15 | 50 | 10 | Правое | Rp 1¼" | 25 / 25 | MNT-R | Rp ½" |
| 146G7251RLF | TDU.3R DN50-11R-32-MVTLF25-APT25-MNT15 | 50 | 11 | Правое | Rp 1¼" | 25 / 25 | MNT-R | Rp ½" |
| 146G7252RLF | TDU.3R DN50-12R-32-MVTLF25-APT25-MNT15 | 50 | 12 | Правое | Rp 1¼" | 25 / 25 | MNT-R | Rp ½" |

Устройство

1. Балансировочный клапан (опция MVT-R/MNT-R).
2. Ручной балансировочный клапан (опция MVT-R/MNT-R).
3. Автоматический балансировочный клапан АРТ-R.
4. Шаровый кран с разъемным соединением.
5. Подающий распределительный коллектор.
6. Обратный распределительный коллектор.
7. Место подключения импульсной трубки от АРТ-R.
8. Место установки теплосчетчика DN15, L=110 мм.
9. Воздуховыпускной клапан.
10. Сетчатый фильтр.
11. Шаровый кран.
12. Шаровый кран с гнездом для установки датчика температуры.



Габаритные размеры*



* Размеры носят справочный характер. Актуальные размеры согласовываются в индивидуальных чертежах при заказе оборудования.

** Габаритные размеры зависят от места установки. Допускается монтаж устройства без кожуха со смещением коллекторов вертикально и горизонтально в пределах длины импульсной трубки регулятора перепада давлений.

Шкаф для этажных распределительных узлов TDU



Шкафы стальные навесные предназначены для размещения в них этажных распределительных узлов TDU.

В шкафу могут размещаться коллекторы с кронштейнами, запорная и регулирующая арматура, приборы учета тепловой энергии.

В боковых стенках шкафа выполнена перфорация для удобства размещения и монтажа узла TDU по высоте и ширине.

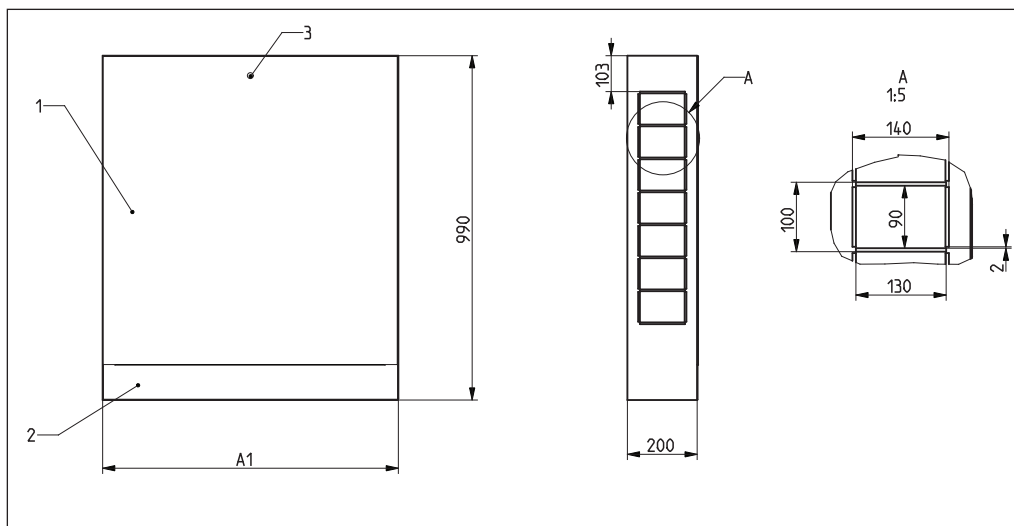
Наличие индивидуального замка на откидной дверце позволяет защитить содержимое шкафа от несанкционированного доступа.

Номенклатура и кодовые номера для заказа шкафа этажного

| Кодовый номер | Описание |
|---------------|-----------------------------|
| 150U5298 | Шкаф 990x550x200 мм. Сталь |
| 150U5299 | Шкаф 990x650x200 мм. Сталь |
| 150U5300 | Шкаф 990x750x200 мм. Сталь |
| 150U5301 | Шкаф 990x850x200 мм. Сталь |
| 150U5302 | Шкаф 990x1000x200 мм. Сталь |
| 150U5303 | Шкаф 990x1150x200 мм. Сталь |
| 150U5304 | Шкаф 990x1300x200 мм. Сталь |
| 150U5305 | Шкаф 990x1500x200 мм. Сталь |
| 150U5306 | Шкаф 990x1700x200 мм. Сталь |

Устройство и габаритные размеры шкафа

1. Корпус шкафа.
2. Дверца шкафа.
3. Замок.



| В, мм | Г, мм | A1, мм | | | | | | | | |
|-------|-------|----------|----------|----------|----------|----------|----------|----------|----------|----------|
| | | 150U5298 | 150U5299 | 150U5300 | 150U5301 | 150U5302 | 150U5303 | 150U5304 | 150U5305 | 150U5306 |
| 990 | 200 | 550 | 650 | 750 | 850 | 1000 | 1150 | 1300 | 1500 | 1700 |

Автоматический балансировочный клапан АРТ-R

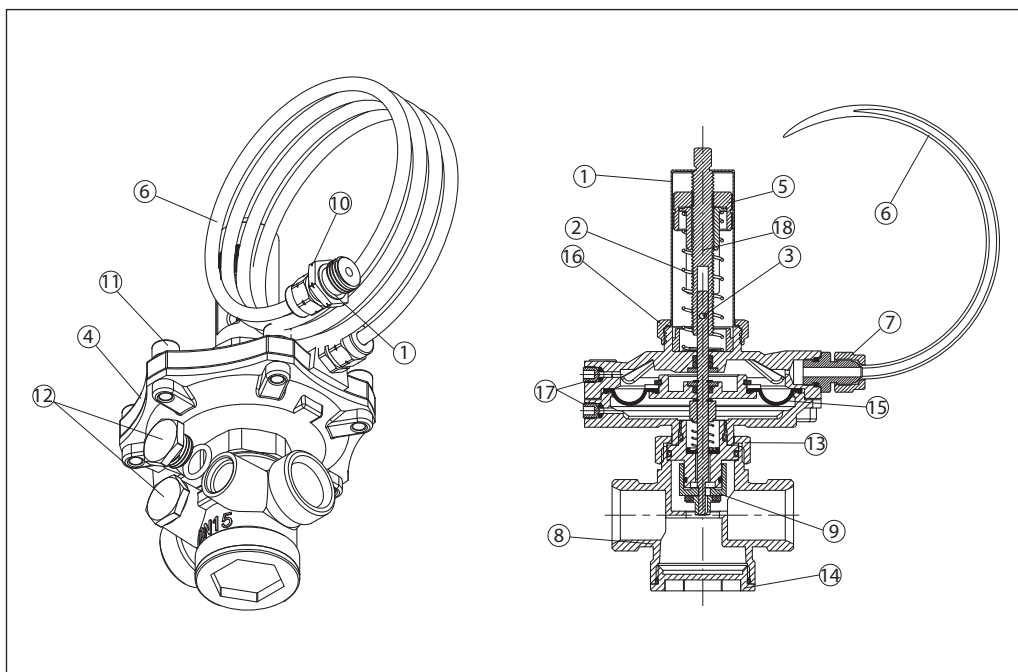


Клапаны балансировочные автоматические АРТ-R — регуляторы перепада давления, предназначенные для гидравлической балансировки трубопроводных систем тепло- и холодоснабжения при переменных расходах проходящей через них среды в диапазоне от 0 до 100 %.

С использованием балансировочных автоматических клапанов АРТ-R отпадает необходимость в сложной и продолжительной гидравлической наладке систем. Динамическая балансировка системы во всех режимах ее работы позволяет улучшить комфорт в обслуживаемых помещениях и оптимизировать энергопотребление системы.

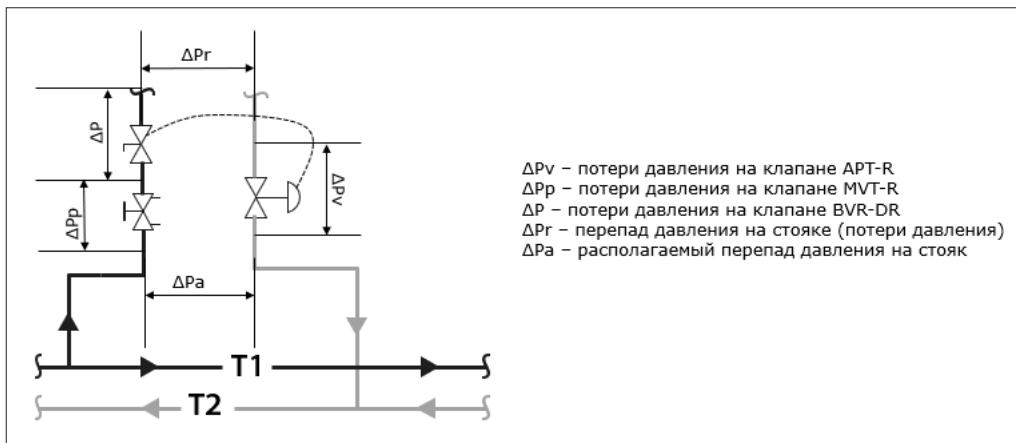
Устройство клапана АРТ-R

1. Блок настройки
2. Настроечная пружина
3. Шток регулятора давления
4. Мембранный блок
5. Настроечное кольцо
6. Импульсная трубка
7. Присоединительный ниппель импульсной трубки
8. Корпус клапана
9. Золотник (конус)
10. Переходной ниппель на R ¼
11. Зажимной винт нижней и верхней крышки мембранного блока
12. Заглушки для элементов слива
13. Соединительная гайка мембранного блока и корпуса
14. Заглушка для нижней части корпуса клапана
15. Мембрана
16. Соединительная гайка мембранного и настроечного блока
17. Отверстия для выпуска воздуха из нижней и верхней полости мембранного блока, закрытые винтами под шестигранник
18. Настроечный винт штока клапана



Примеры подбора клапана APT-R

Пример 1



Дано

Вертикальная система радиаторного отопления с термостатическими клапанами и функцией преднастройки.

Расчетный расход теплоносителя через стояк(Q): 900 л/ч.

Минимальный располагаемый напор (ΔPa): 40 кПа.

Расчетные потери давления на стояке при расчетном расходе (ΔPr): 10 кПа.

Диаметр стояка 25 мм.

Найти

Размер и настройку клапанов APT-R и MVT-R.

Решение

Как правило радиаторные клапаны оснащены функцией преднастройки и в этом случае допустимо выбрать решение без клапана партнёра, но наличие на подаче клапана который имеет настройку пропускной способности и возможность подключить прибор наладки к измерительным ниппелям облегчает пусконаладочные и эксплуатационные работы. В качестве такого клапана предусмотрен MVT-R.

В случае применения клапанов APT-R в качестве основного элемента балансировки, перепад на клапане MVT-R принимается минимально необходимым для проведения точных измерений и равен 3 кПа, а диаметр может быть выбран по диаметру стояка.

APT должен поддерживать перепад давлений на стояке 10 кПа, далее определим расчетный перепад на данном клапане.

Потеря давления на клапане APT-R составят:

$$\Delta P_v = \Delta P_a - \Delta P_r - \Delta P_p = 30 - 10 - 3 = 17 \text{ кПа.}$$

Потерями на шаровом кране можно пренебречь.

Исходя из условия минимального перепада на APT-R 10 кПа, определяем минимальное значение пропускной способности при расчетном расходе:

$$K_v(\min) = G/\sqrt{\Delta P_{\min}} = 0,9/\sqrt{0,1} = 2,8 \text{ м}^3/\text{ч.}$$

Диаметр клапана можно принять по диаметру стояка, но более правильно с точки зрения точного дальнейшего регулирования перепада, диаметр APT-R нужно выбрать таким образом, чтобы Kvs выбранного клапана было меньше K_v(min), т.е. выбираем наименьший клапан со значением Kvs больше или равным значению K_v(min).

Принимаем диаметр клапана APT-R 20 мм, Kvs = 2,9 м³/ч, настройка N = 2 (~10 кПа).

Расчетное значение пропускной способности на клапане MVT-R составляет:

$$K_v = G/\sqrt{\Delta P} = 0,9/\sqrt{0,03} = 5,2 \text{ м}^3/\text{ч}$$

Диаметр клапана MVT-R принимаем по диаметру стояка 25 мм, настройка N = 3,4 (см. техническое описание MVT-R).

Примеры подбора клапана АРТ-R (продолжение)

Корректировка расхода с помощью изменения настройки перепада давления

Пример 2

Дано

Расход проходящий через стояк:

$Q1 = 900$ л/ч.

Настройка АРТ: $\Delta Pr = 10$ кПа (0,1 бар).

Найти

Настройку перепада давления $\Delta P2$ АРТ, при которой расход через стояк вырастет на 10 % и составит $Q2 = 990$ л/ч.

Решение

Увеличивая или уменьшая настройку перепада давления, поддерживаемого клапаном АРТ-R, можно изменять расход, проходящий через стояк. $\Delta P2 = \Delta Pr \cdot (Q2/Q1)^2 = 0,1 \cdot (990/900)^2 = 12$ кПа. При увеличении настройки перепада до 12 кПа расход через стояк вырастет до 990 л/ч.

Настройка клапан АРТ-R будет ~2,5.

Монтаж клапана АРТ-R

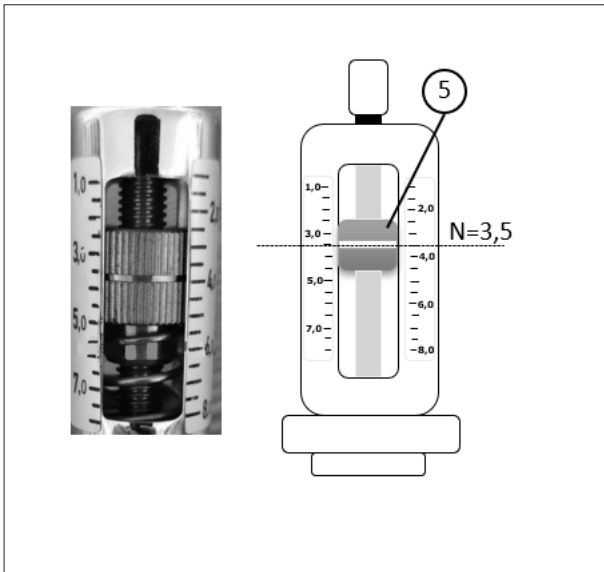
Клапан АРТ-R должен быть установлен на обратном трубопроводе системы отопления так, чтобы направление движения теплоносителя совпадало с направлением стрелки, нанесенной на корпус клапана. Импульсная трубка должна быть подключена к симметричному подающему участку системы или к установленному на подающем трубопроводе

шаровому крану BVR-DR. Импульсная трубка должна быть промыта перед подключением к клапану АРТ-R. Малые монтажные размеры клапана позволяют устанавливать его в ограниченном пространстве. Элементы клапана расположены под углом 90° друг к другу, обеспечивая удобство обслуживания клапана.

Настройка перепада давления

Настройка производится с помощью настроечного блока, без применения дополнительных инструментов, что сохраняет время на обслуживание системы. Вращая настроечное кольцо 5 или настроечный винт 18 штока клапана, по часовой стрелке для уменьшения значения настройки, против для увеличения. Настроечное кольцо имеет круговую насечку, которую необходимо совместить с требуемым значением регулируемого перепада со шкалой (размеченной от 1 до 8) нанесенной

на корпусе настроечного блока. Настроечная шкала размечена с шагом 0,5. Диапазон настройки значения перепада давлений от 5 до 35 кПа, изменение настройки на одно деление изменяет значение перепада на 2,15 кПа. На рисунке 7 положение настроечного кольца настроено на значение 3,5 – что соответствует значению перепада 15,75 кПа. Соответствие значения настройки и регулируемого перепада представлено ниже.



| Настройка, N | Поддерживаемый перепад давления, кПа |
|--------------|--------------------------------------|
| 1 | 5 |
| 1,5 | 7,15 |
| 2 | 9,3 |
| 2,5 | 11,45 |
| 3 | 13,6 |
| 3,5 | 15,75 |
| 4 | 17,9 |
| 4,5 | 20,05 |
| 5 | 22,2 |
| 5,5 | 24,35 |
| 6 | 26,5 |
| 6,5 | 28,7 |
| 7 | 30,8 |
| 7,5 | 33 |
| 8 | 35 |

Ручной балансировочный клапан MVT-R



Клапаны MVT-R — это ручные балансировочные клапаны, предназначенные для гидравлической балансировки систем отопления, тепло- и холодоснабжения, а также систем ГВС.

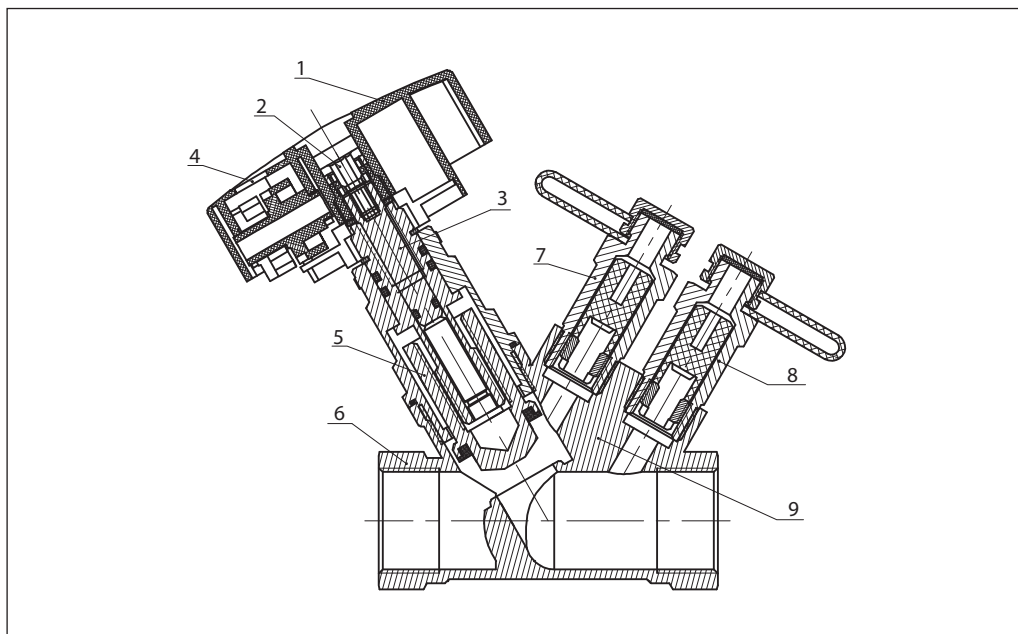
MVT-R помимо основной функции — настройки требуемой функции — имеет ряд дополнительных особенностей:

- простая настройка и блокировка настройки;
- 100 % перекрытие потока;
- съемная и заменяемая настроечная рукоятка;
- оснащен двумя измерительными ниппелями игольчатого типа.

Ручные балансировочные клапаны MVT-R предназначены для применения в системах с постоянным расходом как основной тип балансировочной арматуры, в системах с переменным расходом в пару к автоматическим клапанам и для дополнительной увязки циркуляционных контуров. Клапаны могут быть установлены как на обратном, так и на подающем трубопроводе. Выпускаются с DN = 15–50 мм и имеют внутреннюю резьбу.

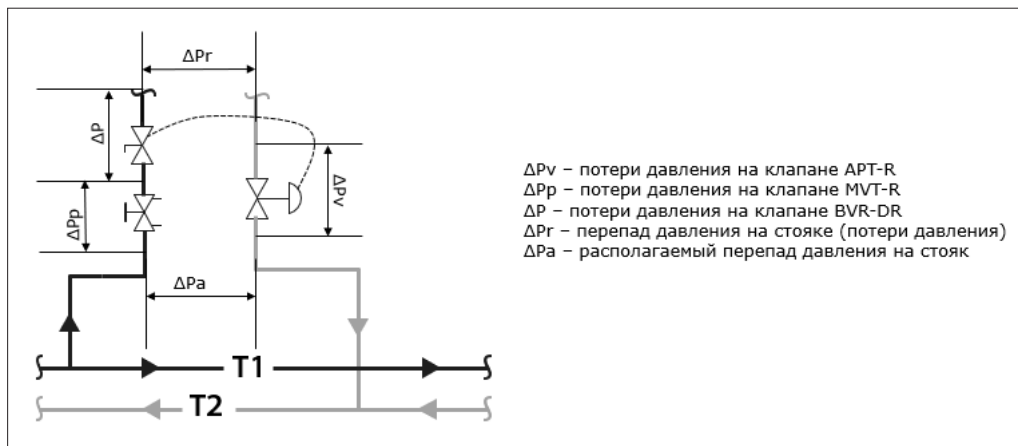
Устройство клапана MVT-R

1. Настроечная рукоятка
2. Винт фиксации рукоятки
3. Винт блокировки настройки
4. Окно индикации значения настройки
5. Шток клапана
6. Корпус клапана
7. Измерительный ниппель после седла (синий)
8. Измерительный ниппель до седла (красный)
9. Блок измерительных ниппелей



Примеры подбора клапана MVT-R

Пример 1



ΔP_v – потери давления на клапане APT-R
 ΔP_p – потери давления на клапане MVT-R
 ΔP – потери давления на клапане BVR-DR
 ΔP_r – перепад давления на стояке (потери давления)
 ΔP_a – располагаемый перепад давления на стояке

Дано

Вертикальная система радиаторного отопления с термостатическими клапанами и функцией преднастройки.

Расчетный расход теплоносителя через стояк(Q): 900 л/ч.

Минимальный располагаемый напор (ΔP_a): 40 кПа.

Расчетные потери давления на стояке при расчетном расходе (ΔP_r): 10 кПа.

Диаметр стояка 25 мм.

Найти

Размер и настройку клапана MVT-R.

Решение

Как правило радиаторные клапаны оснащены функцией преднастройки и в этом случае допустимо выбрать решение без клапана партнёра, но наличие на подаче клапана

который имеет настройку пропускной способности и возможность подключить прибор наладки к измерительным ниппелям облегчает пусконаладочные и эксплуатационные работы. В качестве такого клапана предусмотрен MVT-R.

В случае применения клапанов APT-R в качестве основного элемента балансировки, перепад на клапане MVT-R принимается минимально необходимым для проведения точных измерений и равен 3 кПа, а диаметр выбирается по диаметру стояка.

Расчетное значение пропускной способности на клапане MVT-R составляет:

$$K_v = G/\sqrt{\Delta P} = 0,9 / \sqrt{0,03} = 5,2 \text{ м}^3/\text{ч}.$$

Диаметр клапана MVT-R принимаем по диаметру стояка 25 мм, настройку N=2,3 (см. таблицу K_v при различных настройках).

Таблица значений K_v при различных настройках клапана MVT-R

| Тип | DN | Настройка | | | | | | | |
|-------|----|-----------|-------|-------|-------|-------|-------|------|------|
| | | 4 | 3,5 | 3 | 2,5 | 2 | 1,5 | 1 | 0,5 |
| MVT-R | 15 | 4,11 | 3,60 | 3,08 | 2,57 | 2,06 | 1,54 | 1,03 | 0,51 |
| | 20 | 6,6 | 5,78 | 4,95 | 4,13 | 3,30 | 2,48 | 1,65 | 0,83 |
| | 25 | 9 | 7,88 | 6,75 | 5,63 | 4,50 | 3,38 | 2,25 | 1,13 |
| | 32 | 15 | 13,13 | 11,25 | 9,38 | 7,50 | 5,63 | 3,75 | 1,88 |
| | 40 | 20 | 17,50 | 15,00 | 12,50 | 10,00 | 7,50 | 5,00 | 2,50 |
| | 50 | 32 | 28,00 | 24,00 | 20,00 | 16,00 | 12,00 | 8,00 | 4,00 |

Монтаж клапана MVT-R

Перед установкой клапана трубопроводы системы должны быть промыты.

1. Следует предусмотреть свободное пространство вокруг клапана для его установки на трубопровод.

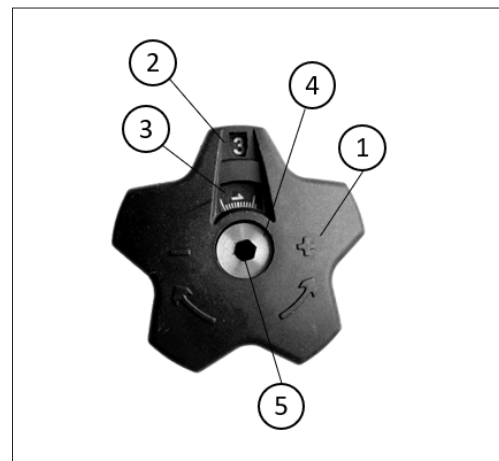
2. Стрелка на корпусе клапана должна совпадать с направлением движения среды.

3. Рукоятка клапана может быть демонтирована, для этого необходимо открутить винт 5 с помощью стандартного шестигранника.

Настройка клапана MVT-R

Настройка производится с помощью рукоятки без использования дополнительных инструментов. Вращая рукоятку по часовой значению пропускной способности уменьшается, против часовой увеличивается. На рукоятке 1 указаны стрелки и значения «+» «-», для более удобного понимания направления вращения. При вращении рукоятки в окне 2 отображаются целые значения настройки, в окне 3 десятые. Значение 0 означает полное закрытие клапана. С помощью винта 4 можно ослабить крепление с помощью шестигранника, для демонтажа рукоятки.

Через отверстие 5, так же с помощью шестигранника меньшего размера, можно заблокировать настройку.



Ручной балансировочный клапан MNT-R



Клапаны MNT-R — это ручные балансировочные клапаны, предназначенные для гидравлической балансировки систем отопления, тепло- и холодоснабжения, а также систем ГВС. MNT-R помимо основной

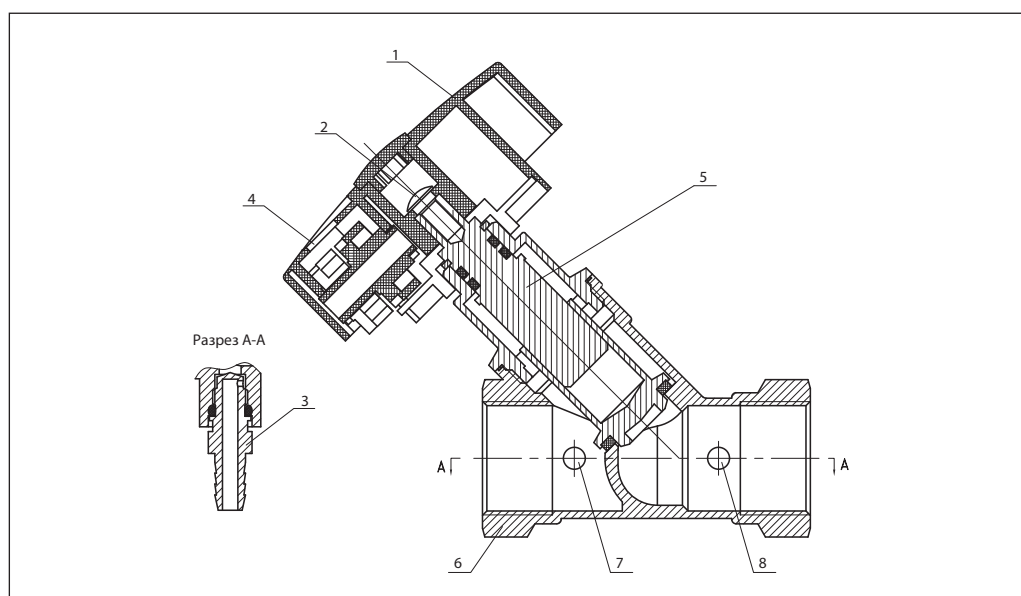
функции — настройки требуемой пропускной способности — имеет ряд дополнительных особенностей:

- простая настройка;
- 100 % перекрытие потока;
- съемная и заменяемая настроечная рукоятка;
- оснащен двумя измерительными ниппелями.

Ручные балансировочные клапаны MNT-R предназначены для применения в системах с постоянным расходом, как основной тип балансировочной арматуры, в системах с переменным расходом в пару к автоматическим клапанам и для дополнительной увязки циркуляционных контуров. Клапаны могут быть установлены как на обратном, так и на подающем трубопроводе.

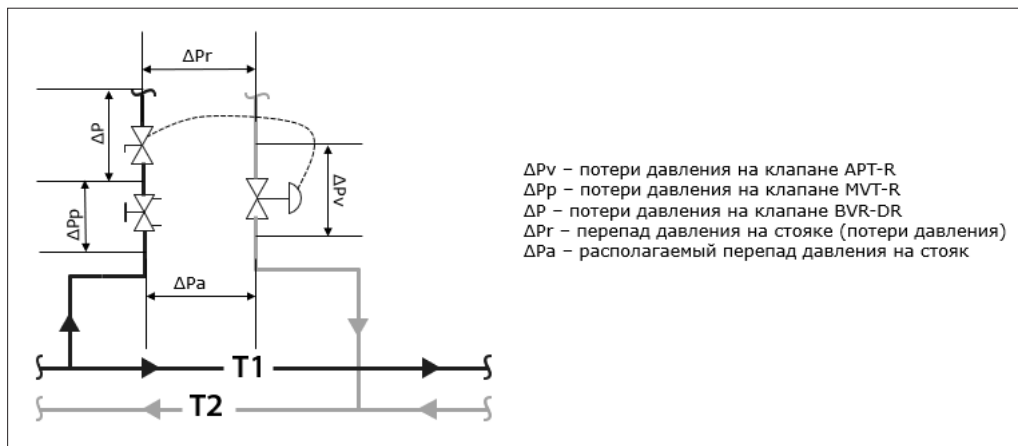
Устройство клапана MNT-R

1. Настроечная рукоятка
2. Винт фиксации рукоятки
3. Измерительный ниппель стандартного типа
4. Окно индикации значения настройки
5. Шток клапана
6. Корпус клапана
7. Измерительный ниппель после седла (синий)
8. Измерительный ниппель до седла (красный)



Примеры подбора клапана MNT-R

Пример 1



Дано

Вертикальная система радиаторного отопления с термостатическими клапанами и функцией преднастройки.

Расчетный расход теплоносителя через стояк(Q): 900 л/ч.

Минимальный располагаемый напор (ΔP_a): 40 кПа.

Расчетные потери давления на стояке при расчетном расходе (ΔP_r): 10 кПа.

Диаметр стояка 25 мм.

Найти

Размер и настройку клапана MNT-R.

Решение

Как правило радиаторные клапаны оснащены функцией преднастройки и в этом случае допустимо выбрать решение без клапана партнёра, но наличие на подаче клапана

который имеет настройку пропускной способности и возможность подключить прибор наладки к измерительным ниппелям облегчает пусконаладочные и эксплуатационные работы. В качестве такого клапана предусмотрен MNT-R.

В случае применения клапанов APT-R в качестве основного элемента балансировки, перепад на клапане MNT-R принимается минимально необходимым для проведения точных измерений и равен 3 кПа, а диаметр выбирается по диаметру стояка.

Расчетное значение пропускной способности на клапане MNT-R составляет:

$$K_v = G/\sqrt{\Delta P} = 0,9 / \sqrt{0,03} = 5,2 \text{ м}^3/\text{ч}.$$

Диаметр клапана MNT-R принимаем по диаметру стояка 25 мм, настройка N=2,3 (см. таблицу K_v при различных настройках).

Таблица значений K_v при различных настройках клапана MNT-R

| Тип | DN | Настройка | | | | | | | |
|-------|----|-----------|-------|-------|-------|------|------|------|------|
| | | 4 | 3,5 | 3 | 2,5 | 2 | 1,5 | 1 | 0,5 |
| MNT-R | 15 | 4,11 | 3,60 | 3,08 | 2,57 | 2,06 | 1,54 | 1,03 | 0,51 |
| | 20 | 6 | 5,25 | 4,50 | 3,75 | 3,00 | 2,25 | 1,50 | 0,75 |
| | 25 | 8,5 | 7,44 | 6,38 | 5,31 | 4,25 | 3,19 | 2,13 | 1,06 |
| | 32 | 10 | 8,75 | 7,50 | 6,25 | 5,00 | 3,75 | 2,50 | 1,25 |
| | 40 | 12 | 10,50 | 9,00 | 7,50 | 6,00 | 4,50 | 3,00 | 1,50 |
| | 50 | 16 | 14,00 | 12,00 | 10,00 | 8,00 | 6,00 | 4,00 | 2,00 |

Техническое описание

Узел распределительный этажный TDU.3R

Монтаж клапана MNT-R

Перед установкой клапана трубопроводы системы должны быть промыты.

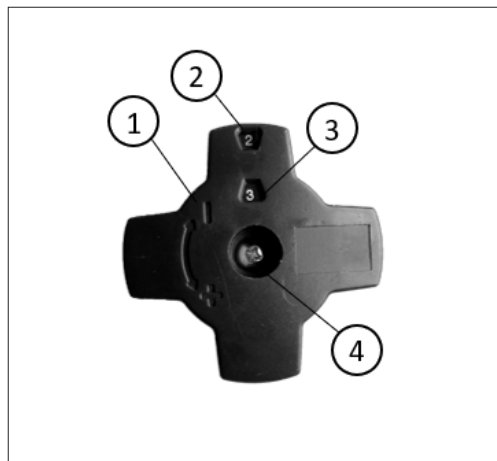
1. Следует предусмотреть свободное пространство вокруг клапана для его установки на трубопровод.

2. Стрелка на корпусе клапана должна совпадать с направлением движения среды.

3. Рукоятка клапана может быть демонтирована, для этого необходимо открутить винт 4 с помощью крестовой отвертки.

Настройка клапана MNT-R

Настройка производится с помощью рукоятки без использования дополнительных инструментов. Вращая рукоятку по часовой значению пропускной способности уменьшается, против часовой увеличивается. На рукоятке 1 указаны стрелки и значения «+» «-», для более удобного понимания направления вращения. При вращении рукоятки в окне 2 отображаются целые значения настройки, в окне 3 десятые. Значение 0 означает полное закрытие клапана. С помощью винта 4 можно ослабить крепление с помощью крестовой отвертки, для демонтажа рукоятки.



**Дополнительное
оборудование**

**Теплосчетчик
Ридан РУТ-01**



Теплосчетчик предназначен для измерения, обработки и представления текущей и архивной информации о количестве потребленной тепловой энергии, температуре, расходе теплоносителя и сопутствующих данных в системах водяного отопления и холодоснабжения коммунального хозяйства. Теплосчетчик может устанавливаться на подающем или обратном трубопроводе при температуре теплоносителя от 5 до 95 °С. Контроль измеряемых параметров может осуществляться визуально с 8-разрядного дисплея тепловычислителя, при этом поиск необходимой информации производится путем перемещения по информационному меню с помощью кнопки. Имеется возможность подключения теплосчетчика к системе диспетчеризации через интерфейс RS-485. К теплосчетчику в исполнении с RS-485 и четырьмя импульсными входами, можно подключить счетчики ХВС, ГВС.

Общие характеристики

- Ультразвуковой принцип измерения расхода.
- Диапазон температур теплоносителя: от 5 до 95 °С.
- Класс точности: 2 по ГОСТ Р ЕН 1434-1-2011.
- Динамический диапазон $q_i:q_r$: 1:100.
- Номинальные расходы: $q_r = 1,5/2,5/3,5 \text{ м}^3/\text{ч}$, DN = 15/20/25 мм.
- Рабочее давление: 1,6 МПа.
- Потери давления: ΔP не более 25 кПа.
- LCD-дисплей: 8 разрядов, информативное меню.
- Питание: литиевая батарея 3,6 В (6 лет).

Специальные характеристики

- Высокоточная ультразвуковая измерительная камера.
- Высокая скорость измерения.
- Низкие гидравлические потери.
- Энергонезависимая память, архив теплосчетчика с интерфейсом RS-485 — 36 месяцев, для теплосчетчиков с визуальным считыванием — 18 месяцев.
- Теплосчетчик нечувствителен к наличию частиц магнетита в теплоносителе.
- Не требуются прямые участки до и после теплосчетчика (в случае монтажа с присоединительными патрубками).
- Встроенный коммуникационный интерфейс RS-485 или RS-485 с 4-мя импульсными входами.
- Возможность перепрограммирования места установки до ввода теплосчетчика в эксплуатацию (подающий/обратный трубопровод).

**Номенклатура и кодовые
номера для оформления
заказа**

РУТ-01 ультразвуковой теплосчетчик (Гкал), PN = 16 бар, Tmax = 95 °C

| Кодовый номер | DN, мм | Расход Гном, м³/ч | Присоединительный диаметр, дюймы/монтажная длина, мм | Длина кабеля темп. датчика Pt500, м | Установка | Модуль связи |
|---------------|--------|-------------------|--|-------------------------------------|-----------|---------------------------------------|
| 187F1946PR | 15 | 1,5 | G 3/4"В/110 | 1,5 | Возврат | Нет |
| 187F1948PR | 20 | 2,5 | G 1" /130 | 1,5 | Возврат | Нет |
| 187F1950PR | 25 | 3,5 | G 5/4" /160 | 1,5 | Возврат | Нет |
| 187F1964PR | 15 | 1,5 | G 3/4"В/110 | 1,5 | Возврат | Встроенный RS-485 Modbus RTU |
| 187F1966PR | 20 | 2,5 | G 1" /130 | 1,5 | Возврат | Встроенный RS-485 Modbus RTU |
| 187F1968PR | 25 | 3,5 | G 5/4" /160 | 1,5 | Возврат | Встроенный RS-485 Modbus RTU |
| 187F1970PR | 15 | 1,5 | G 3/4"В/110 | 1,5 | Возврат | Встроенный RS-485 Modbus + 4 имп. вх. |
| 187F1972PR | 20 | 2,5 | G 1" /130 | 1,5 | Возврат | Встроенный RS-485 Modbus + 4 имп. вх. |
| 187F1974PR | 25 | 3,5 | G 5/4" /160 | 1,5 | Возврат | Встроенный RS-485 Modbus + 4 имп. вх. |

Номенклатура и кодовые номера для оформления заказа (продолжение)

Принадлежности

| Кодовый номер | Описание |
|---------------|---|
| 087G6071R | Присоединительные патрубки DN15 R 1/2xG 3/4 с уплотняющей прокладкой для РУТ-01, резьбовые (комплект 2 шт.) |
| 088G6072R | Присоединительные патрубки DN20 R 3/4xG 1 с уплотняющей прокладкой для РУТ-01, резьбовые (комплект 2 шт.) |
| 089G6073R | Присоединительные патрубки DN25 R 1xG 1 1/4 с уплотняющей прокладкой для РУТ-01, резьбовые (комплект 2 шт.) |
| 087G6075R | Адаптер (гайка) R 1/2xM10x1 для прямого монтажа термодатчика в тройник |
| 187F0593R | Шаровой кран для монтажа термодатчика G 1/2" |
| 187F0592R | Шаровой кран для монтажа термодатчика G 3/4" |
| 187F0591R | Шаровой кран для монтажа термодатчика G 1" |

Габаритные размеры РУТ-01

